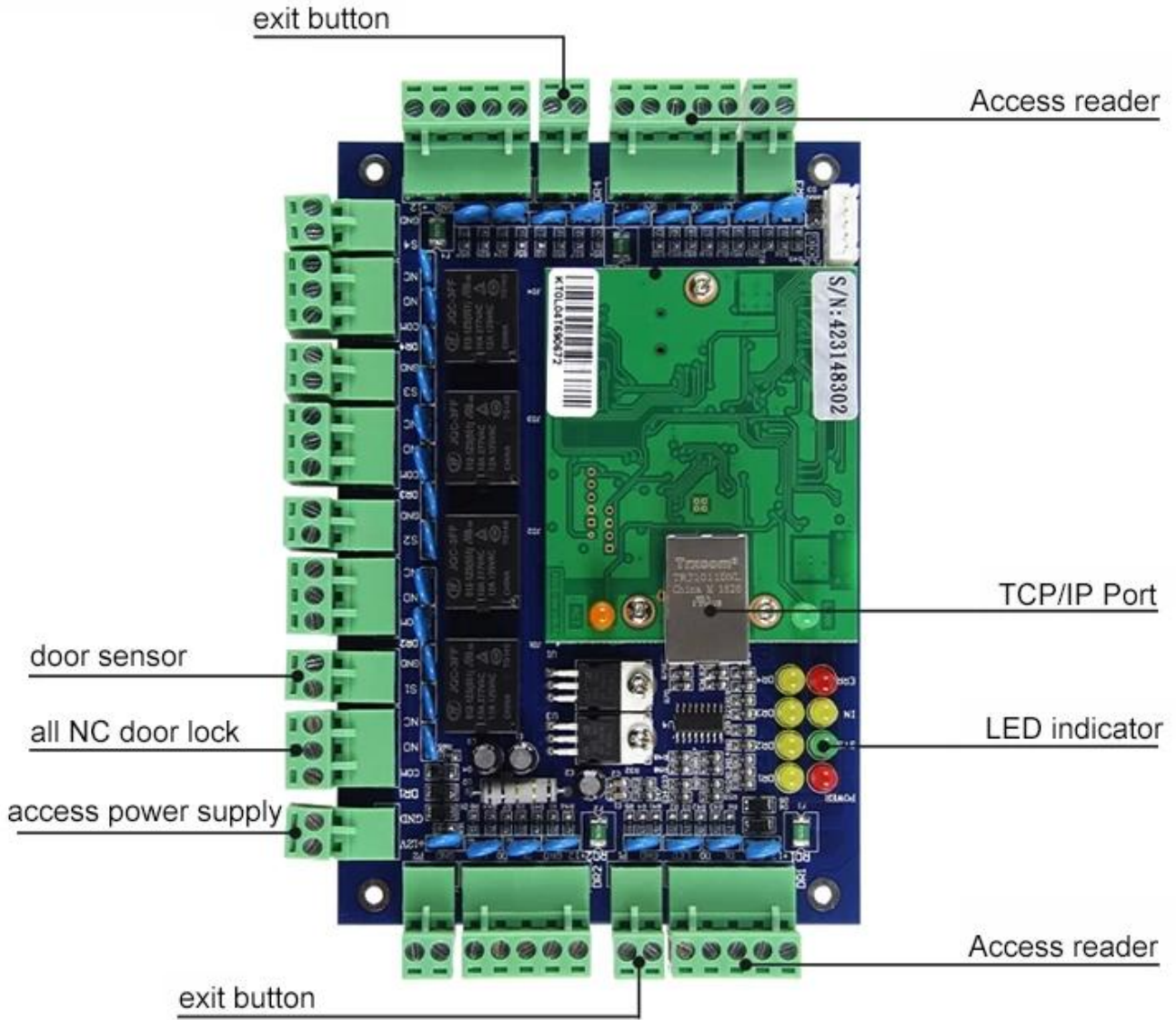


DH-7004 TCP ađ erişim kontrol paneli, en gelişmiş çip teknolojisi ile iletişimin mekanik mekaniđini birleştiren bir cihazdır. 2 okuyucuyu 4 okuyuculu, çift yönlü ađ kontrol sistemi ile kontrol edebilir. Her kapı için kullanıcı, kumandayı giriş için bir okuyucu ve çıkış için bir düğme ile bağlayabilir; veya daha güvenli bir kapı erişim kontrol talebi gerçekleştirmek için girişe bir okuyucuya ve çıkış için bir okuyucuya bağlayın. Gerektiğinde kontrol cihazlarında depolanan veriler bilgisayara aktarılır ve faaliyet raporları yazdırılır. Her denetleyici bağımsız çalışır ve kendi veritabanını tutar.

Parametre	Tek Kapılı Kontrol Paneli	Çok Kapılı (2) Kontrol Paneli	Çok Kapılı (4) Kontrol Paneli
model	DH-7001	DH-7002	DH-7004
İletişim	TCP / IP 10M / 100M adaotive	TCP / IP 10M / 100M adaotive	TCP / IP 10M / 100M adaotive
Açıklama	1 kapıyı kontrol edin, kartı kaydırarak içeri ve dışarı alın, kartı kaydırarak içeri alın ve kapıyla dışarı çıkın	2 kapıyı kontrol edin, kartı kaydırarak içeri ve dışarı alın, kartı kaydırarak içeri alın ve kapıyla dışarı çıkın	4 kapıyı kontrol edin, kartı kaydırarak kapıya girin ve tuşa dokunarak kapıdan çıkın
PCB kurulu boyutu	160 * 106mm	160 * 106mm	160 * 106mm
Davanın boyutu	273 * 228 * 65mm		
Güç kaynađı	12VDC 4-7A		
Devre Kartı Güç Tüketimi	100mA'dan az		
Reader'ın Giriş Biçimi	Wiegand 26 (Uyumlu bir protokole sahip tüm kart okuyucu. Motorola, HID, EM, Mifare vb.)		
Okuyucuların Miktarı	2 adet	4 adet	4 adet
Kapı Kontrollü	1 kapı	2 kapı	4 kapı



Özellikler:

Çevrimdışı çalışma desteği, TCP / IP iletişimi; ağ kablosu üzerinden bilgisayarla doğrudan bağlantıya izin verir. LAN desteği, PC yazılımı tarafından uzaktan kumanda.

Standart bağımsız erişim denetleyicisine kıyasla, bu cihaz okuyucu ve denetleyiciyi benBireysel parçalar böylece müşterinizin daha yüksek güvenlik talebini gerçekleştirmek için.

Bu cihaz, piyasada mevcut olan herhangi bir Wiegand standart iletişim formatındaki tüm RF okuyucularla uyumludur.

Okuyucunun veya veri kablosunun yanlış bağlanması, cihazı tahrip etmeyecek veya kapının yasadışı yoldan açılmasına neden olmayacaktır.

Statik elektriğin engellenmesi ve giriş ve geri besleme parazitlerinden kaynaklanan elektronik kilitlerden dalgalanma.

Hepsi bir arada kart yönetim sistemi: normal vardiya ve çoklu vardiya zaman yönetim sistemi; sabit rasyonlu yemek yönetim sistemi; toplantıya katılma sisteminin toplanması; çevrimiçi devriye yönetim sistemi ve güvenlik alarm yönetim sistemi.

01

TCP/IP port



02

LED indicator



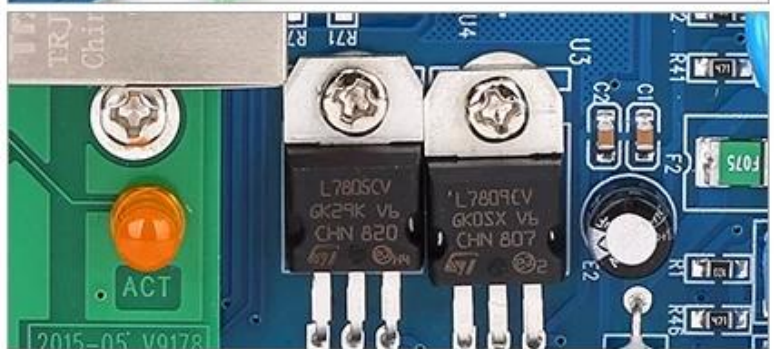
03

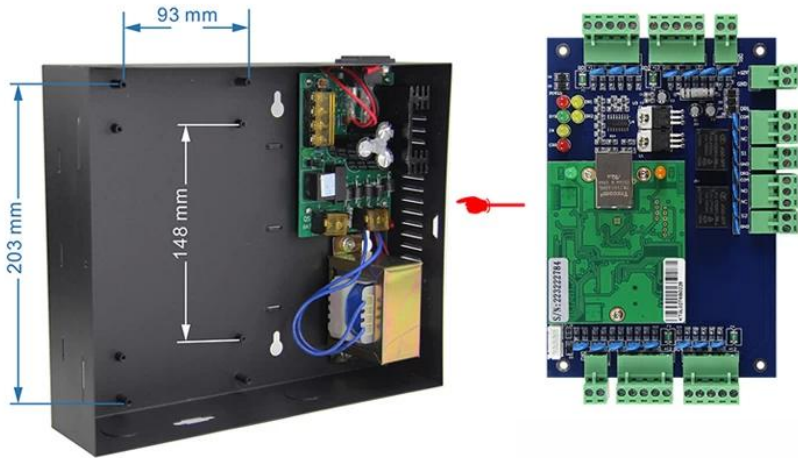
Fix wires by screws



04







Original components

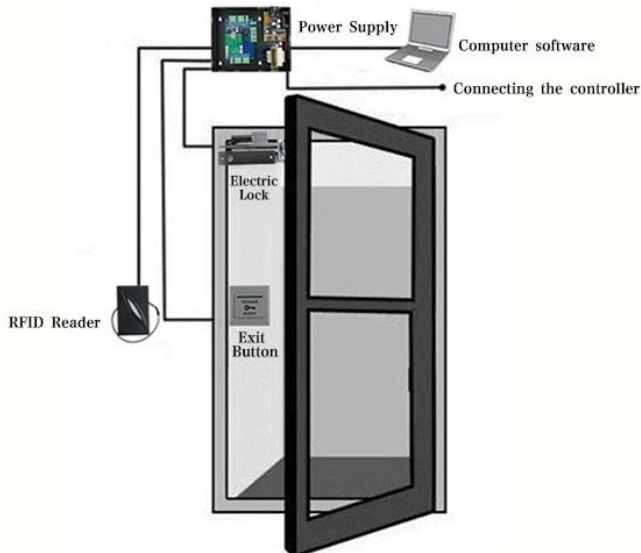




Kindly remind:

All network control board must configure with access power supply.
1 board for 1 power supply

- 
RFID Reader
- 
Exit Button
- 
Electric Lock
- 
Power Supply
- 
Alarm and Fire Control
Expansion Panel
- 
Alarm



Geçiş kontrol yönetimi yazılımı ayrıca normal vites ve çoklu vardiya zaman devam yönetim sistemi gibi hepsi bir arada kart yönetim sistemi içerir; sabit rasyonlu yemek yönetim sistemi; toplantıya devam yönetim sistemi.

Geleneksel İşlev: offlineoperation; gerçek zamanlı denetim; fotoğraf görüntüleme; yığın Bellek; esnek kullanım ayrıcalığı kurulumu; uzaktan açma; çok kullanıcıli denetim; hızlı ayar, uygun kontrol ve sorgulama; revize edilebilir ve yazdırılabilir rapor formu; rapor biçimi, rapor excel dosyasına ihraç edilebilir; kart + şifre kilidini açma; Uzun süre kapatma alarmı, geçersiz kart kaydı için alarm; ilk kartın kilidini açma; belirli bir zamanda kilidin açılması; e-harita vb.