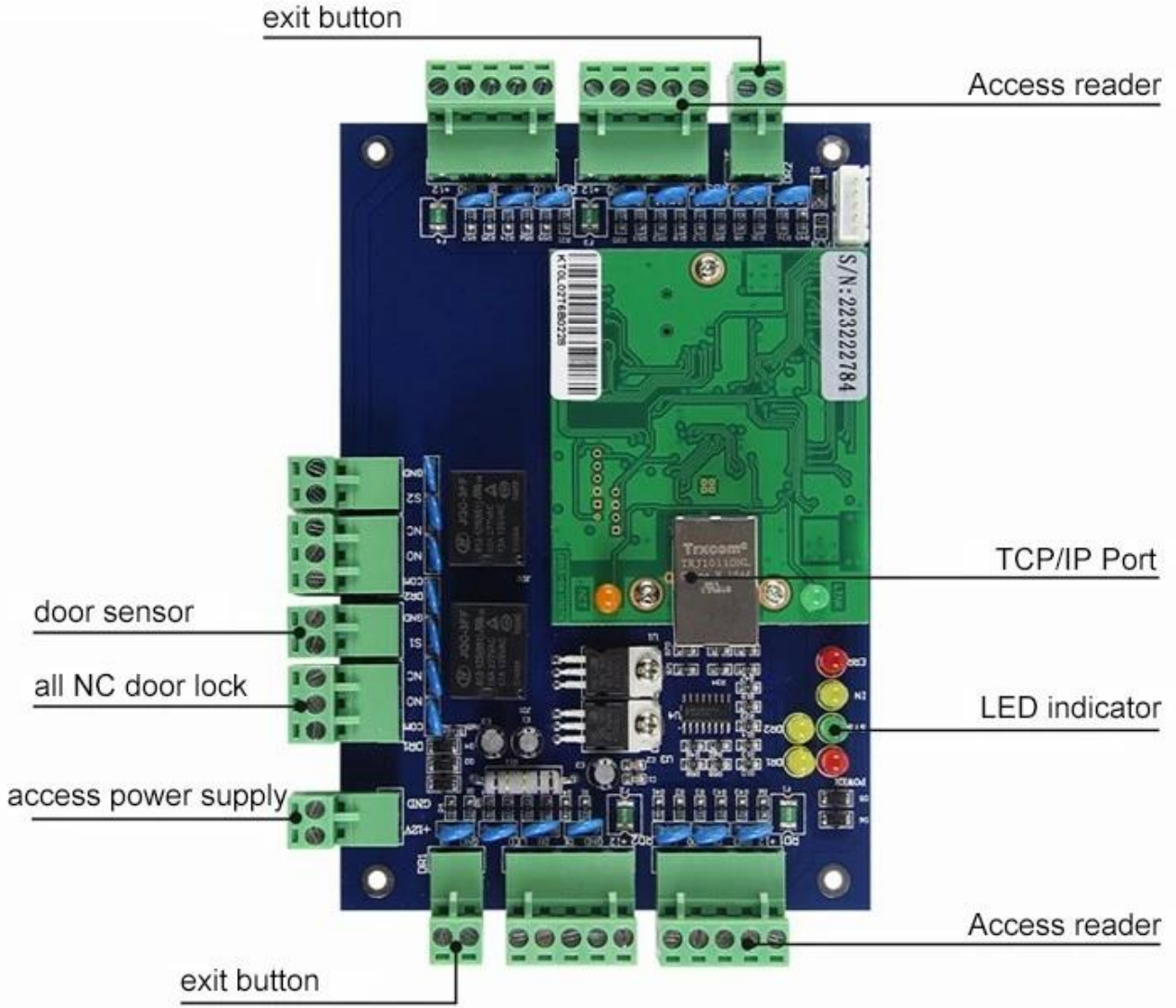


Orijinal wiegand arayüzü çift kapı DH-7002 için erişim kontrol kurulu

DH7002 ağ erişim kontrol paneli, en gelişmiş çip teknolojisi ve iletişim mekanizmasını birleştiren bir cihazdır. 4 okuyucu, çift yönlü ağ kontrol sistemi ile 2 kapıyı kontrol edebilir. Her kapı için, kullanıcı denetleyiciyi giriş için bir okuyucu ve çıkış için bir düğme ile bağlayabilir; veya daha güvenli kapı erişim kontrolü isteğini gerçekleştirmek için giriş için bir öncü ve çıkış için bir okuyucu bağlayın. Gerektiğinde kontrolörlerde saklanan veriler bilgisayara aktarılır ve aktivite raporları yazdırılır. Her denetleyici bağımsız çalışır ve kendi veritabanını tutar.

Parametre	Tek Kapılı Kontrol Paneli	Çok Kapılı (2) Kontrol Paneli	Çok Kapılı (4) Kontrol Paneli
model	DH-7001	DH-7002	DH-7004
İletişim	TCP / IP 10M / 100M uyarlamalı	TCP / IP 10M / 100M uyarlamalı	TCP / IP 10M / 100M uyarlamalı
Açıklama	1 kapıyı kontrol edin, kartı kaydırarak içeri girin ve çıkın, kartı kaydırarak içeri girin ve düğmeyle kapıdan çıkın	2 kapıyı kontrol edin, kartı kaydırarak içeri girip çıkın, kartı kaydırarak içeri girin ve düğmeyle kapıdan çıkın	4 kapıyı kontrol edin, kartı kaydırarak kapıya girin ve düğmeyle kapıdan çıkın
PCB kurulu boyutu	160 * 106mm	160 * 106mm	160 * 106mm
Davanın boyutu	273 * 228 * 65mm		
Güç kaynağı	12VDC 4-7A		
Devre Güç Tüketimi	100mA'dan az		
Okuyucunun Giriş Formatı	Wiegand 26 (Uyumlu protokollü tüm kart okuyucu. Motorola, HID, EM , Mifare one vb.)		
Okuyucu Sayısı	2 adet	4 adet	4 adet
Kapı Kontrollü	1 kapı	2 kapı	4 kapı



Özellikleri:

Çevrimdışı çalışma, TCP / IP iletişimini destekleyin; ağ kablosu ile bilgisayarla doğrudan bağlantıya izin ver. LAN, PC yazılımı ile uzaktan kumanda desteği.

Standart bağımsız erişim denetleyicisiyle karşılaştırıldığında, bu aygıt okuyucuyu ve denetleyiciyi benkeşisel parçalar böylece müşterinizin daha yüksek güvenlik talebi gerçekleştirmek için. Bu cihaz, piyasada bulunan her türlü Wiegand standart iletişim formatına sahip tüm RF okuyucularla uyumludur.

Okuyucunun veya veri kablosunun yanlış bağlanması cihazı yok etmeyecek veya yasadışı bir şekilde kapının kilidini açmayacaktır.

Statik elektriğin engellenmesi ve elektronik kilitlerden gelen giriş ve geri besleme parazitinden kaynaklanan dalgalanma.

Hepsi bir arada kart yönetim sistemi: normal vardiya ve çoklu vardiya zaman katılım yönetim sistemi; sabit oranlı yemek yönetim sistemi; toplantı katılım yönetim sistemi; çevrimiçi devriye yönetim sistemi ve güvenlik alarm yönetim sistemi.

01

TCP/IP port



02

LED indicator



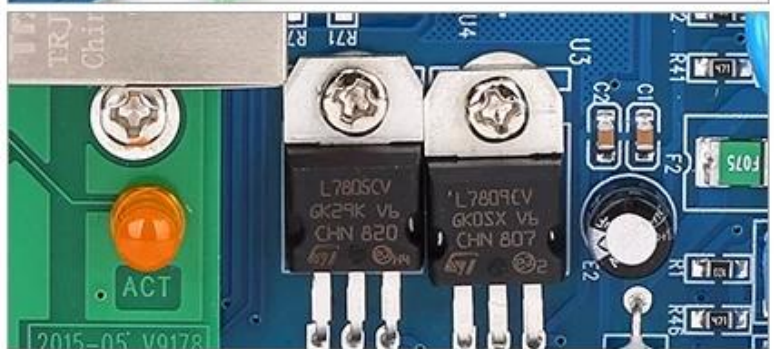
03

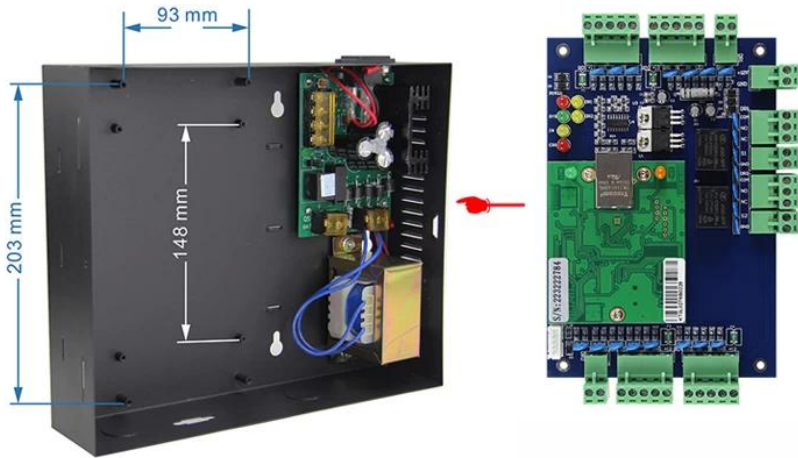
Fix wires by screws



04

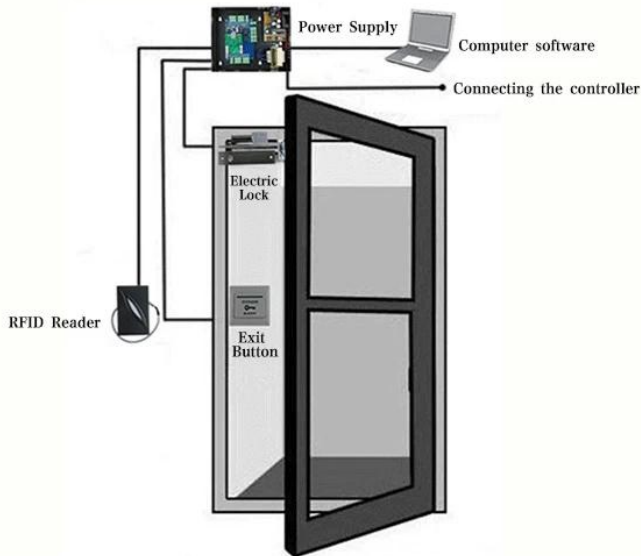
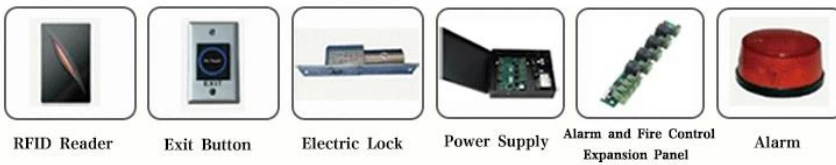
Original components





Kindly remind:

All network control board must configure with access power supply.
1 board for 1 power supply



Eriřim kontrol yönetim yazılımını aynı zamanda normal shiftand çoklu vardiya zaman devam yönetim sistemi gibi hepsi bir arada kart yönetim sistemi; sabit rasyonlu yemek yönetim sistemi; toplantı katılım yönetim sistemi.

Geleneksel Fonksiyon: offlineoperasyon; gerçek zamanlı denetim; fotoğraf görüntüleme; yığın Bellek; esnek kullanıcı ayrıcalığı kurulumu; uzaktan kilit açma; çoklu kullanıcı denetimi; hızlı ayar, uygun kontrol ve sorgu; gözden geçirilebilir ve yazdırılabilir rapor formu; Rapor formu; Rapor Excel dosyasına aktarılabilir; kart + şifre açma; uzun süre kapatılmaması için alarm, geçersiz kart kaydırma alarmı; ilk kart kilidini açma, yasadışı giriş için alarm; belirli bir zamanda kilidin açılması; e-harita vb.