

DH-2400SL - это своего рода **срезной замок**, используя принцип электромагнитной силы, чтобы притягивать пластину якоря, а затем воткнуть две неподвижные ножи в отверстия на пластине якоря. Благодаря сочетанию мощности электромагнитной силы и удерживающей силы фиксированных ножек, блокиратор сдвига может создавать очень большую силу сдвига.

# Product Advantage

**For double swing doors**  
Suitable for 90 or 180 degrees double swing doors

**Relock function**  
When the lock is unlocked, it will lock the door automatically according to the program.

**Smart circuit design**  
With time delay function, door signal output and lock signal output

**All-metal lock body**  
With integral profiles and precise work, this lock is stronger and more durable.

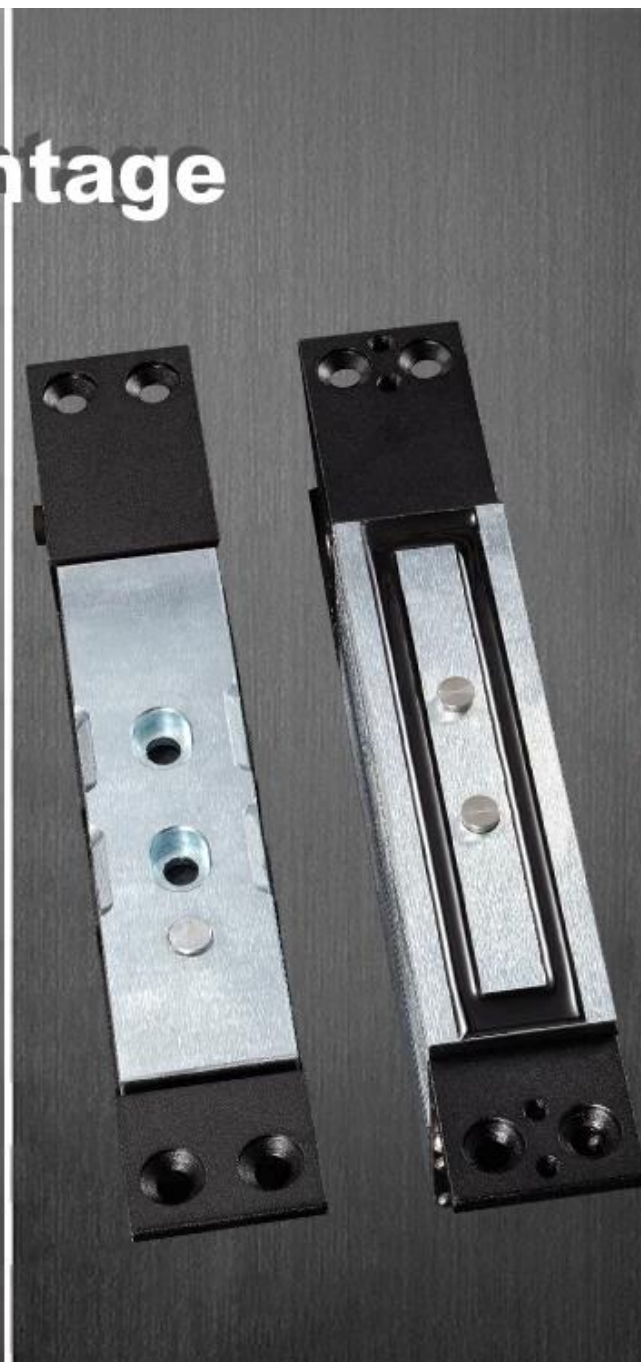
**Ultra durable electromagnetic design**  
Professional and durable electromagnetic design with over 500,000 times qualified test.

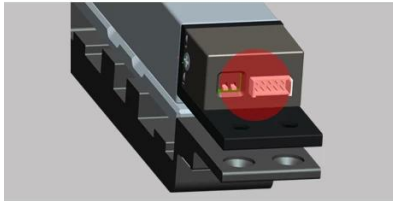
**One-piece and small size**  
One-piece design and small size, which will be easy to install to any kinds of door frame

**With both magnetic and latch design**  
By using electromagnetic force and latch design, the holding force of this shearing lock can achieve up to 1200kg

**Armature plate with guide groove**  
With guide grooves at both sides of the armature plate

**Door/lock status sensor**  
A set of NO/COM door signal output contact and a set of NO/NC/COM lock signal output contact



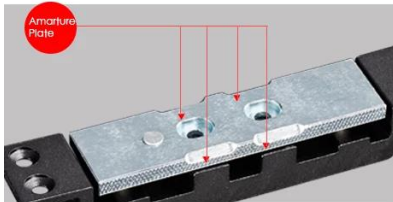
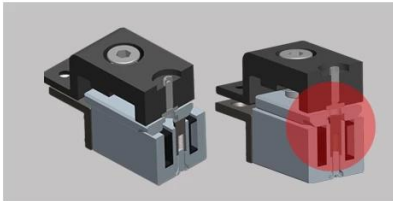


### Intelligent circuit

Time Delay&Double Signals output

### Lock It Twice

when there is inappropriate locking,the lock will lock it again,guaranteeing for locking successfully

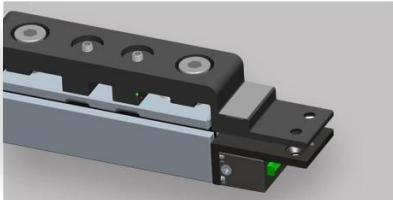


### Amarture Plate

Leaning guide groove on the side of amarture plate,convenient for locking

### Metal-Made Lock

Metal-made structure makes it sturdy& durable

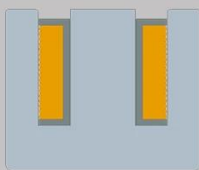
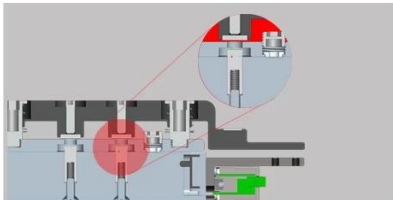


### Integrated&Miniature Design

Integrated and miniature design,- making it convenient for installation on any kinds of door frame

### Magnetism&Bolt

Adopt electromagnetic force and bolt design,making it reaches 1200kgs holding force,more safer.

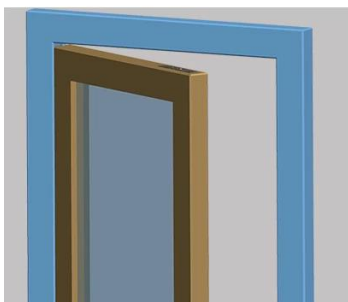


### Durable Electromagnetism

Adopt durable electromagnetism design,sucessful 500000 operations(it can work for 5-10 years based on test)

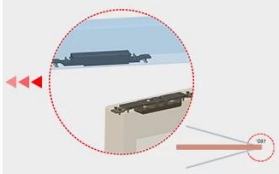
### Door/Lock Double Signal Contact

NO/COM door signal output,NO/NC/COM lock signal output,satisfy with high-level security requirement in access control



### Suitable For Two-Way Opening

Suitable for 90 degree or 180 degree opening directions



## **Технический параметр:**

Номер модели: DH-2400SL

Удерживающая сила: 2600 фунтов (1200 кг)

Замок: 182L X 30W X 25D (мм)

Пластина якоря: 182L X 30W X 23,6D (мм)

Источник питания: 12 В постоянного тока

Рабочий ток: 850 мА

Ток удержания: 400 мА

Задержка времени: 0/5/10 / 15сек.

Красный светодиод показывает, что заблокировано; Зеленый показывает, что разблокировано

## **Преимущество:**

**Для двустворчатых распашных дверей:** Подходит для двустворчатых дверей на 90 или 180 градусов;

**Функция повторной блокировки:** Когда замок разблокирован, он автоматически запирает дверь в соответствии с программой.

**Умная схема:** С функцией задержки времени, выходом сигнала двери и выходом сигнала блокировки

**Цельнометаллический корпус замка:** Благодаря встроенным профилям и точной работе этот замок прочнее и долговечнее.

**Сверхпрочная электромагнитная конструкция:** Профессиональная и прочная электромагнитная конструкция, прошедшая более 500000 проверок.

**Цельный и небольшой размер:** Цельная конструкция и небольшие размеры, которые легко устанавливаются на любые виды дверных коробок.

**С магнитной конструкцией и защелкой:** Благодаря использованию электромагнитной силы и конструкции защелки удерживающая сила этого срезającego замка может достигать до 1200 кг.

**Пластина якоря с направляющим пазом:** С направляющими пазами с обеих сторон пластины якоря;

**Датчик состояния двери / замка:** Набор выходных контактов дверного сигнала NO / COM и набор выходных контактов NO / NC / COM замка

**CONTACT US**



## **Sincerely for your service**

**You are welcome to come to consult**

---

**Contact:** Yimo Yang

**Cellphone/Wechat/Whatsapp:** +86 13612936220

**Skype:** udohow3

**Email:** [udohow1@udohow.com](mailto:udohow1@udohow.com)

**Web:** [www.udohow.com](http://www.udohow.com)

**HOME**