

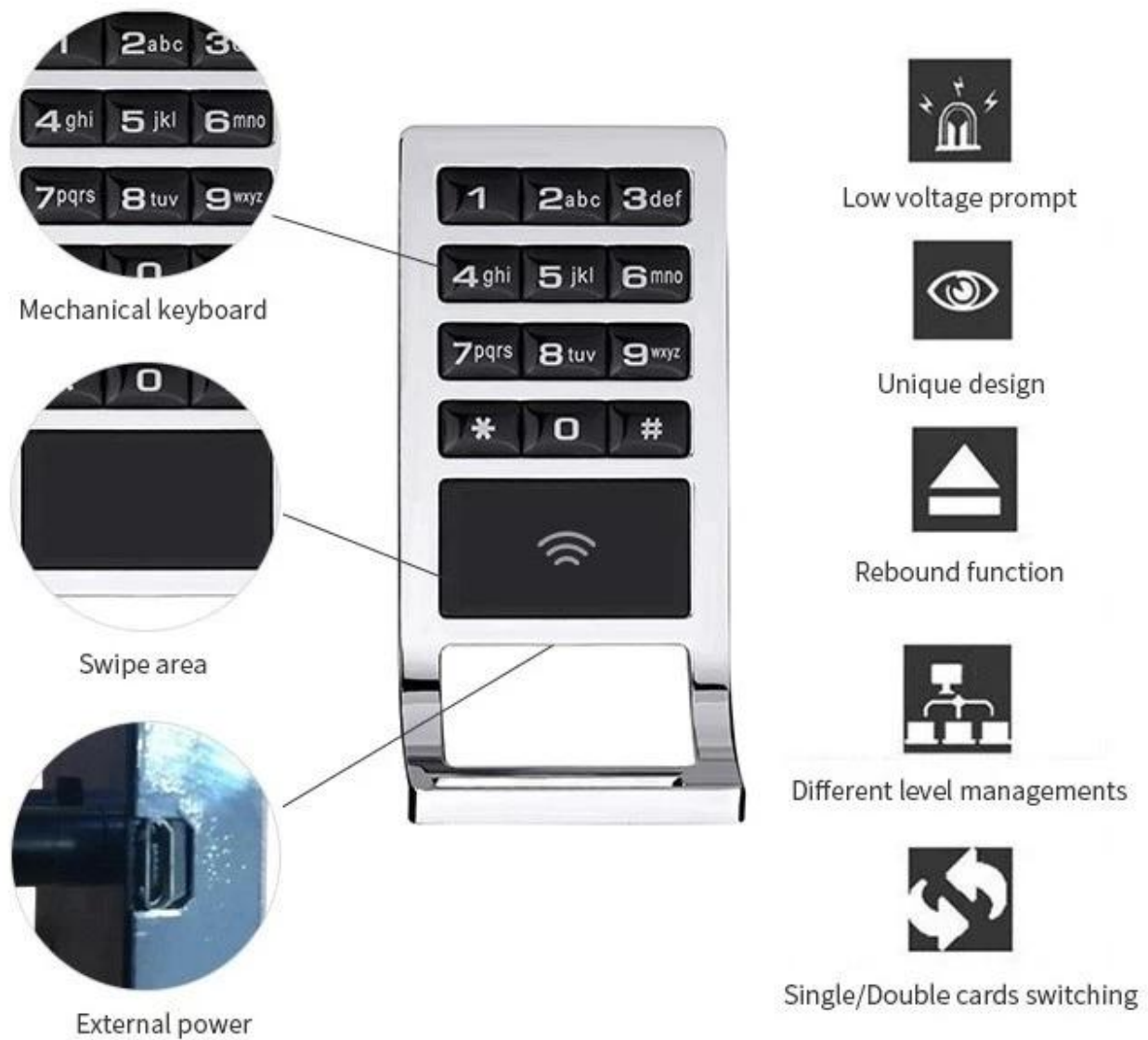
Fechamento inteligente da gaveta do armário digital



Specifications

| | |
|----------------------|---|
| Power Supply | DC6V, use of 4 pieces of AA batteries |
| Supply Voltage | Below DV4.5V with lack of voltage indications and can use about 200 more times. |
| Static Power Supply | <10u A |
| Dynamic Power Supply | <150mA |
| Lifetime of battery | Normally can exceed 20,000 times and 200 more with low energy indication |
| Latch length | 15mm |
| Door thickness | 10-35mm |
| Working temperature | -20~+55 |
| Lock types | PIN Code, RFID Card |
| Colors | Sliver |

Fechadura do armário Fechadura do armário Fechadura de combinação



Característica:

- 1.Unique design inteligente Digital Locker Locker Keypad Locker Lock Club Locker Lock. Sistema de gestão das alavancas 2.Four.
- Status do alarme 3.Four inteligente. - Alarme de código incorreto - Alarme de chave ilegal - Alarme anti-ladrão (ATA) - Alarme de baixa tensão.
4. O Backup de energia externa está disponível.
- 5.Anti-umidade, Anti-poeira, Anti-choque Digital Locker Locker Lock Keypad Locker Lock Club Locker Lock.
6. A operação conveniente para instalação, desmontagem e substituição da bateria.
7. A longevidade do serviço e manutenção mínima.
8. Ultra eficiente em termos de energia: 4 baterias alcalinas de tamanho AA padrão podem durar mais de 16.000 ciclos.
9. O cacifo digital padrão internacional