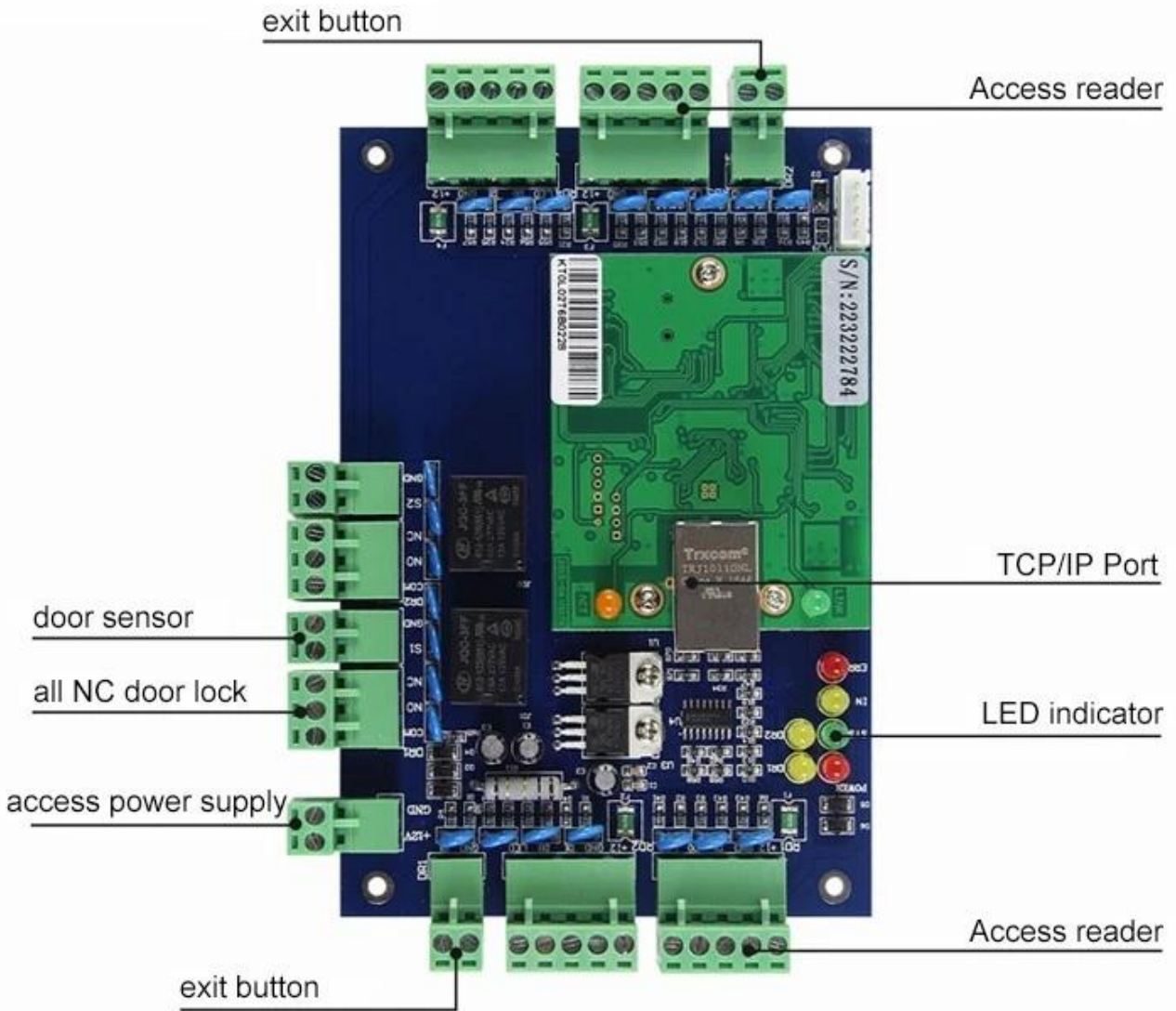


**DH-7002**

DH7002 4 2 1 1

		2	4
	DH-7001	DH-7002	DH-7004
	TCP / IP 10M / 100M	TCP / IP 10M / 100M	TCP / IP 10M / 100M
	1	2	4
PCB	160 * 106mm	160 * 106mm	160 * 106mm
	273 * 228 * 65mm		
	12VDC 4-7A		
	100mA		
	26 HID EM Mifare 1		
	2	4	4
	1	2	4



1. 该设备支持TCP / IP网络接口，可直接连接到PC或LAN网络，实现网络控制。

2. 该设备支持RF识别技术，可实现非接触式识别。

3. 该设备支持多种识别方式，如刷卡、指纹、人脸识别等。

4. 该设备支持多种门控方式，如常开、常闭、磁力锁等。

5. 该设备支持多种报警功能，如门磁报警、非法闯入报警等。

6. 该设备支持多种通信协议，如RS485、CAN、GSM等。

7. 该设备支持多种电源输入方式，如24VDC、12VDC、5VDC等。

8. 该设备支持多种门磁传感器，如干簧管、霍尔传感器等。

9. 该设备支持多种门磁安装方式，如门框安装、门扇安装等。

10. 该设备支持多种门磁报警功能，如门磁报警、非法闯入报警等。

01

TCP/IP port



02

LED indicator



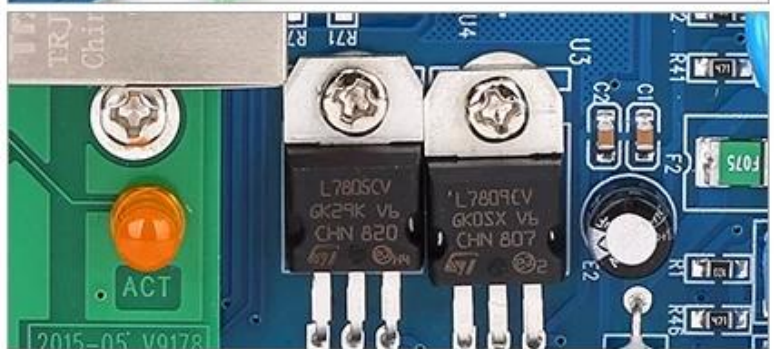
03

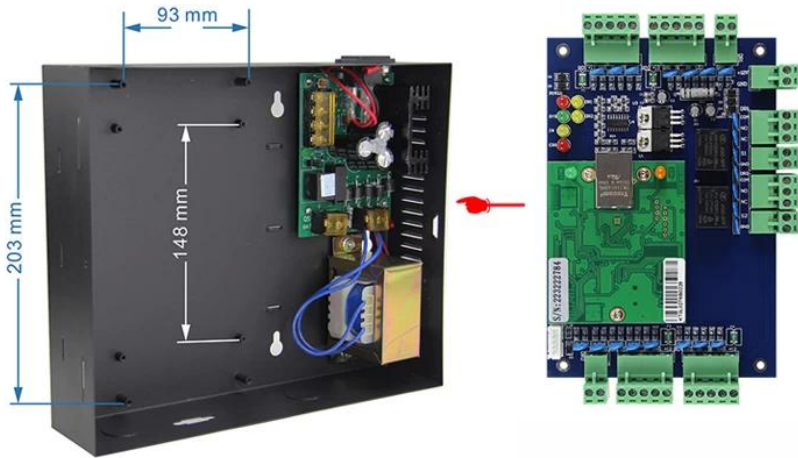
Fix wires by screws



04







Original components





**Kindly remind:**

All network control board must configure with access power supply.  
1 board for 1 power supply

-   
RFID Reader
-   
Exit Button
-   
Electric Lock
-   
Power Supply
-   
Alarm and Fire Control  
Expansion Panel
-   
Alarm

