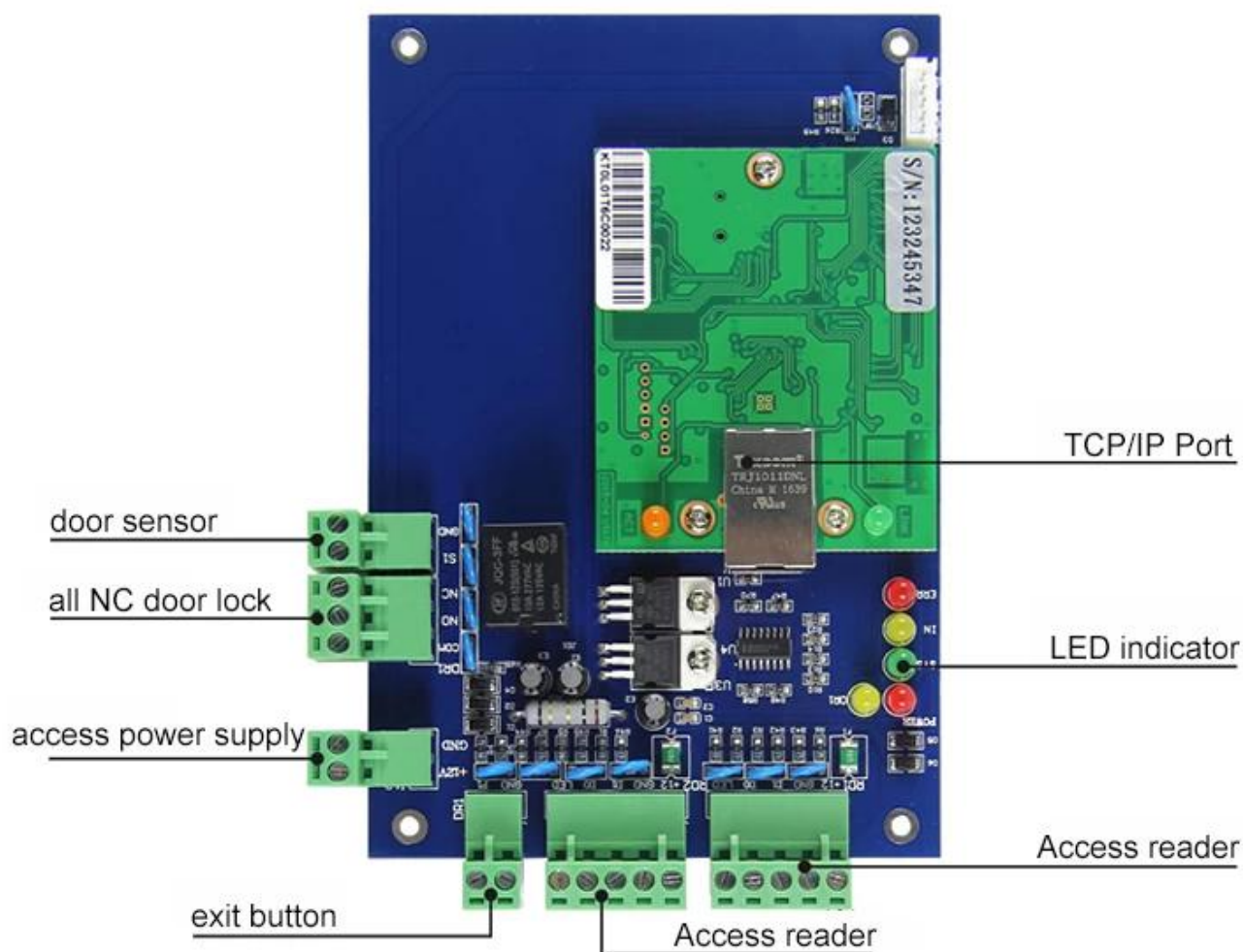


DH7001 Il pannello di controllo dell'accesso alla rete TCP è un dispositivo che combina la più avanzata tecnologia di chip e la meccanica della comunicazione. L'utente può collegare il controller con un lettore per l'ingresso e un pulsante per l'uscita; inoltre consente di collegare un lettore per l'ingresso e un lettore per l'uscita per realizzare una richiesta di controllo dell'accesso alla porta più sicura. Se necessario, i dati memorizzati nei controller vengono trasferiti al computer e vengono stampati i report delle attività. Ogni controller funziona in modo indipendente e mantiene il proprio database.

Parametro	Controllo a porta singola Pannello	Controllo multiporta (2) Pannello	Controllo multiporta (4) Pannello
Modello	DH-7001	DH-7002	DH-7004
Comunicazione	TCP / IP 10M / 100M adaotive	TCP / IP 10M / 100M adaotive	TCP / IP 10M / 100M adaotive
Descrizione	Controlla 1 porta, entra e fuori dalla porta facendo scorrere la carta, per entrare facendo scorrere la carta e uscire dalla porta pulsante	Controlla 2 porte, entra e fuori dalla porta facendo scorrere la carta, per entrare facendo scorrere la carta e uscire dalla porta pulsante	Controlla 4 porte, entra la porta facendo scorrere la carta e uscire dalla porta con il pulsante
Dimensioni della scheda PCB	160 106 millimetri *	160 106 millimetri *	160 106 millimetri *
Dimensione del caso	273 * 228 * 65 millimetri		
Alimentazione elettrica	12VDC 4-7A		
Consumo di energia di Scheda di circuito	Meno di 100 mA		
Formato di input del lettore	Wiegand 26 (tutte le carte lettrici con protocollo compatibile. come Motorola, HID, EM , Mifare one etc)		
Quantità di lettori	2 pezzi	4 pezzi	4 pezzi
Controllato dalla porta	1 porta	2 porte	4 porte



Caratteristiche:

Supporto lavoro offline, comunicazione TCP / IP; consentire la connessione diretta con il computer tramite cavo di rete. Supporto LAN, controllo remoto tramite software per PC.

Rispetto al controller di accesso autonomo standard, questo dispositivo separa il lettore e il controller singole parti in modo da realizzare una maggiore richiesta di sicurezza da parte del cliente. Questo dispositivo è compatibile con tutti i lettori RF disponibili con qualsiasi tipo di formato di comunicazione standard Wiegand disponibile sul mercato.

Una connessione errata del lettore o del cavo dati non distruggerà il dispositivo né aprirà la porta illegalmente.

Inibizione dell'effetto di elettricità statica e sovratensione da interferenze di ingresso e retroazione da serrature elettroniche.

Sistema di gestione all-in-one-card: presenza di turni normale e turni multiplisistema di gestione; sistema di gestione dei pasti a razione fissa; partecipazione alle riunionisistema di gestione; sistema di gestione delle pattuglie online e allarme di sicurezzasistema di gestione.

01

TCP/IP port



02

LED indicator



03

Fix wires by screws



04



Original components





Kindly remind:

All network control board must configure with access power supply.
1 board for 1 power supply

- 
RFID Reader
- 
Exit Button
- 
Electric Lock
- 
Power Supply
- 
Alarm and Fire Control
Expansion Panel
- 
Alarm



Il software di gestione del controllo degli accessi include anche un sistema di gestione all-in-one-card come il trasferimento nominale e sistema di gestione presenze multi-turno; pranzo a razione fissa sistema di gestione; sistema di gestione delle presenze alle riunioni.

Funzione convenzionale: offline funzionamento; supervisione in tempo reale; visualizzazione di foto; memoria di massa; flessibile configurazione del privilegio utente; sblocco remoto; supervisione multiutente; impostazione rapida; comodo controllo e query; modulo di rapporto revisionabile e stampabile; rapporto modulo; il report può essere esportato in file Excel; sblocco tessera + password; allarme per chiusura non prolungata; allarme per lo scorrimento della carta non valido; sblocco della prima carta; allarme per irruzione illegale; sblocco a tempo definito; e-map ecc.