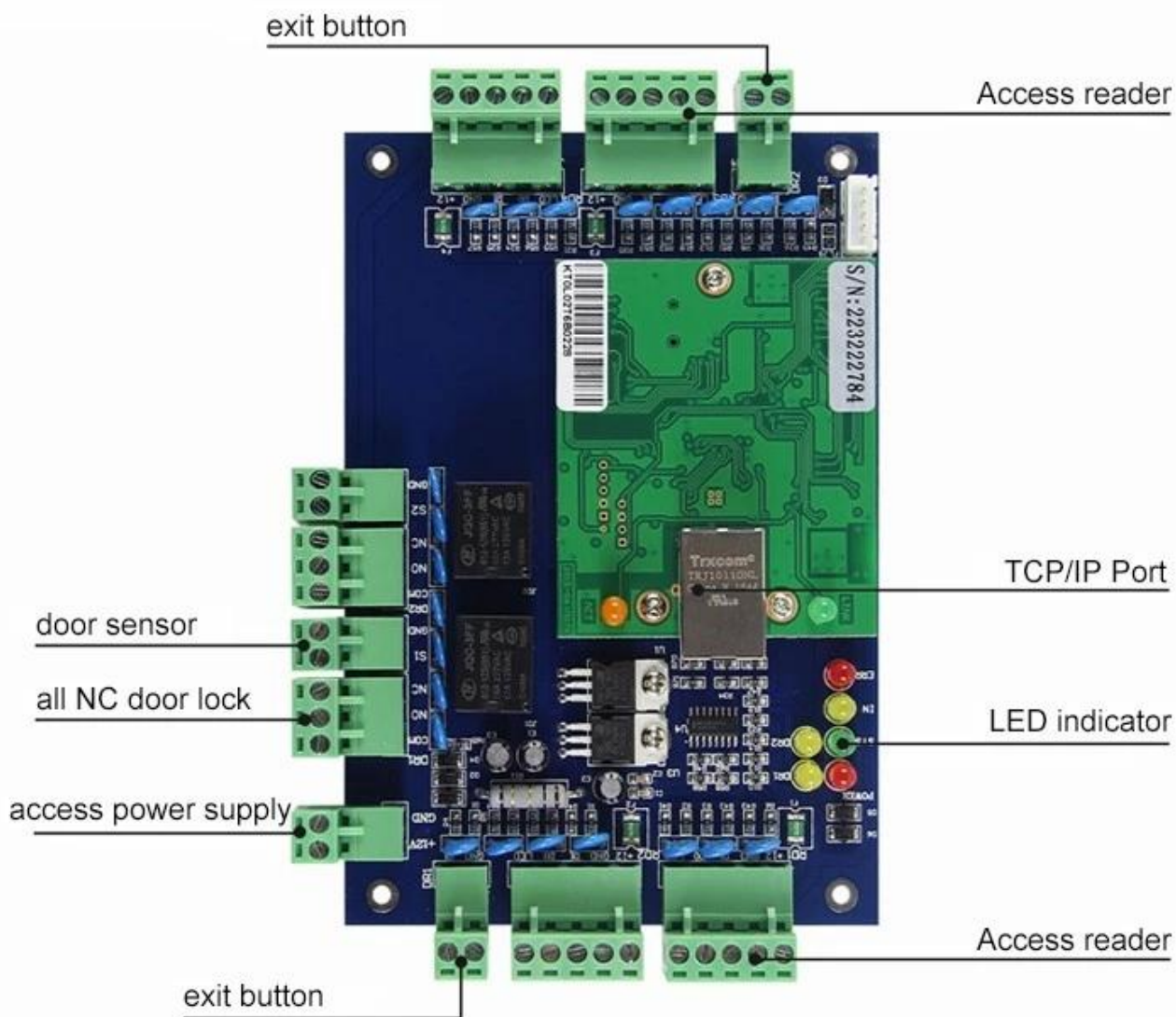


Scheda di controllo accessi interfaccia wiegand originale per doppia porta DH-7002

Il pannello di controllo di accesso alla rete DH7002 è un dispositivo che combina la più avanzata tecnologia di chip e la meccanica della comunicazione. Può controllare 2 porte con 4 lettori, sistema di controllo di rete bidirezionale. Per ogni porta, l'utente può collegare il controller con un lettore per l'ingresso e un pulsante per l'uscita; oppure collegare un lettore per l'ingresso e un lettore per l'uscita per realizzare una richiesta di controllo dell'accesso alla porta più sicura. Se necessario, i dati memorizzati nei controller vengono trasferiti sul computer e vengono stampati i report delle attività. Ogni controller funziona in modo indipendente e mantiene il proprio database.

Parametro	Pannello di controllo a porta singola	Pannello di controllo multiporta (2)	Pannello di controllo multiporta (4)
Modello	DH-7001	DH-7002	DH-7004
Comunicazione	Adaotive TCP / IP 10M / 100M	Adaotive TCP / IP 10M / 100M	Adaotive TCP / IP 10M / 100M
Descrizione	Controlla 1 porta, entra ed esci dalla porta scorrendo la carta, per entrare scorrendo la carta ed esci dalla porta con il pulsante	Controlla 2 porte, entra ed esci dalla porta scorrendo la scheda, entra dalla scheda scorrendo ed esci dalla porta con il pulsante	Controlla 4 porte, entra nella porta scorrendo la carta ed esci dalla porta con il pulsante
Dimensioni della scheda PCB	160 106 millimetri *	160 106 millimetri *	160 106 millimetri *
Dimensione del caso	273 * 228 * 65 millimetri		
Alimentazione elettrica	12VDC 4-7A		
Consumo di energia del circuito	Meno di 100 mA		
Formato di input del lettore	Wiegand 26 (Tutti i lettori di schede con protocollo compatibile. Come Motorola, HID, EM , Mifare one etc)		
Quantità di lettori	2 pezzi	4 pezzi	4 pezzi
Controllato dalla porta	1 porta	2 porte	4 porte



Caratteristiche:

Supporto lavoro offline, comunicazione TCP / IP; consentire la connessione diretta con il computer tramite cavo di rete. Supporto LAN, controllo remoto tramite software per PC.

Rispetto al controller di accesso autonomo standard, questo dispositivo separa il lettore e il controller in parti individuali per realizzare una maggiore richiesta di sicurezza da parte del cliente. Questo dispositivo è compatibile con tutti i lettori RF disponibili con qualsiasi tipo di formato di comunicazione standard Wiegand disponibile sul mercato.

Una connessione errata del lettore o del cavo dati non distruggerà il dispositivo né aprirà la porta illegalmente.

Inibizione dell'effetto di elettricità statica e sovratensione da interferenze di ingresso e retroazione da serrature elettroniche.

Sistema di gestione all-in-one-card: normale sistema di gestione presenze turno e turni; sistema di gestione dei pasti a razione fissa; sistema di gestione delle presenze alle riunioni; sistema di gestione delle pattuglie online e sistema di gestione degli allarmi di sicurezza.

01

TCP/IP port



02

LED indicator



03

Fix wires by screws



04

Original components





Kindly remind:

All network control board must configure with access power supply.
1 board for 1 power supply

- 
RFID Reader
- 
Exit Button
- 
Electric Lock
- 
Power Supply
- 
Alarm and Fire Control
Expansion Panel
- 
Alarm



Il software di gestione del controllo degli accessi include anche un sistema di gestione all-in-one-card come il sistema di gestione delle presenze per turni nominali e turni multipli; sistema di gestione della ristorazione a razione fissa; sistema di gestione delle presenze alle riunioni.

Funzione convenzionale: funzionamento offline; supervisione in tempo reale; visualizzazione di foto; memoria di massa; configurazione flessibile per utenti privati; sblocco remoto; supervisione multiutente; impostazione rapida, controllo e query convenienti; modulo di rapporto revisionabile e stampabile; reportform; il report può essere esportato in file Excel; sblocco tessera + password; allarme che non si chiude per molto tempo; allarme per lo scorrimento della carta non valido; sblocco della prima carta; allarme per irruzione illegale; sblocco a tempo definito; e-map ecc.