

DH-2400SL est une sorte de **verrouillage de cisaillement**, en utilisant le principe de la force électromagnétique pour attirer la plaque d'armature, puis collé les deux pieds fixes dans les trous de la plaque d'armature. Avec la combinaison de la puissance de la force électromagnétique et de la force de maintien des jambes fixes, le verrou de cisaillement peut créer une très grande force de cisaillement.

Product Advantage

For double swing doors
Suitable for 90 or 180 degrees double swing doors

Relock function
When the lock is unlocked, it will lock the door automatically according to the program.

Smart circuit design
With time delay function, door signal output and lock signal output

All-metal lock body
With integral profiles and precise work, this lock is stronger and more durable.

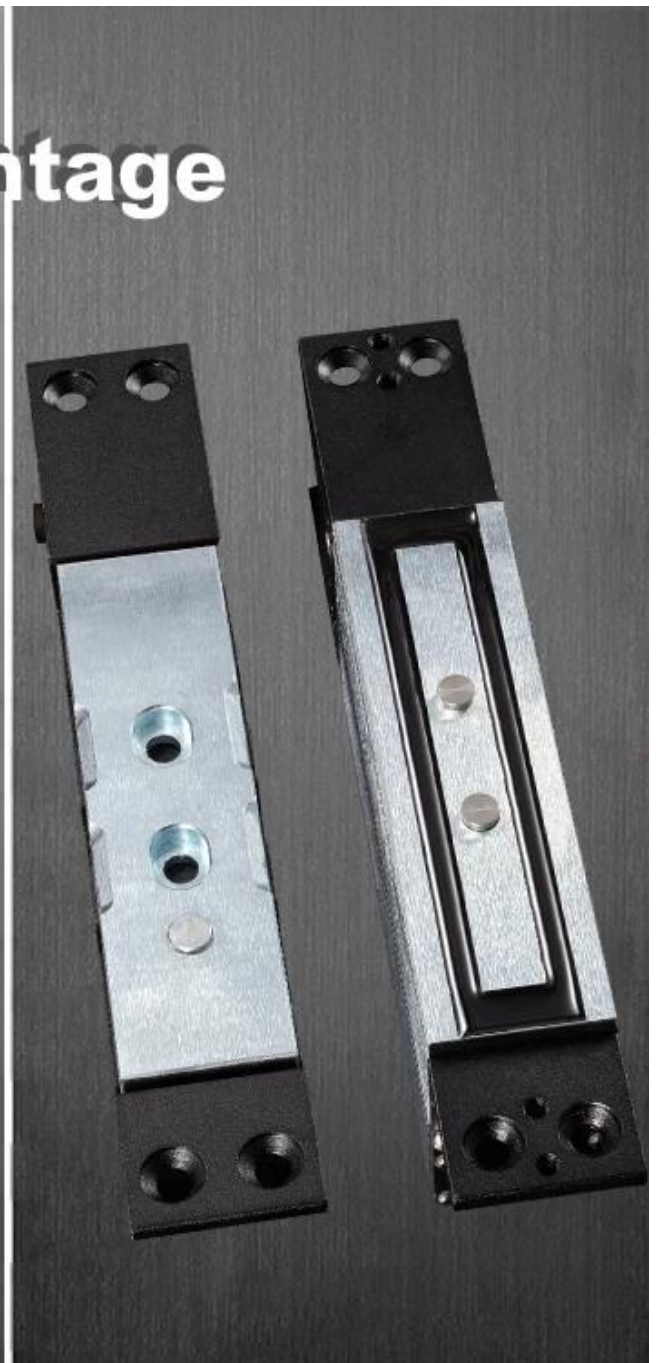
Ultra durable electromagnetic design
Professional and durable electromagnetic design with over 500,000 times qualified test.

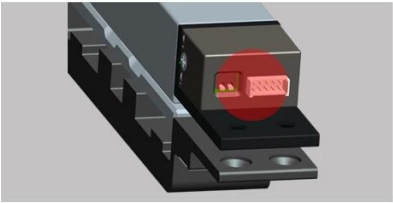
One-piece and small size
One-piece design and small size, which will be easy to install to any kinds of door frame

With both magnetic and latch design
By using electromagnetic force and latch design, the holding force of this shearing lock can achieve up to 1200kg

Armature plate with guide groove
With guide grooves at both sides of the armature plate

Door/lock status sensor
A set of NO/COM door signal output contact and a set of NO/NC/COM lock signal output contact

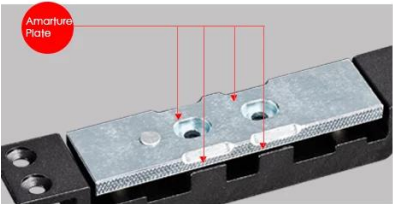
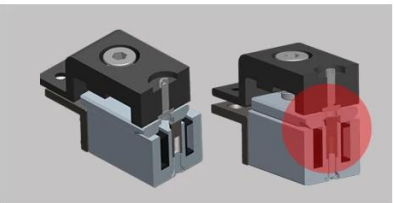




Intelligent circuit

Time Delay&Double Signals output

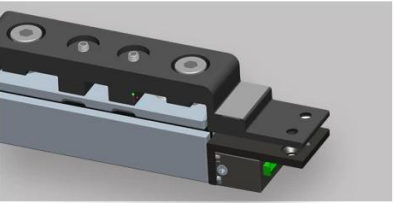
Lock It Twice
when there is inappropriate locking,the lock will lock it again,guaranteeing for locking successfully



Amarture Plate

Leaning guide groove on the side of amarture plate,convenient for locking

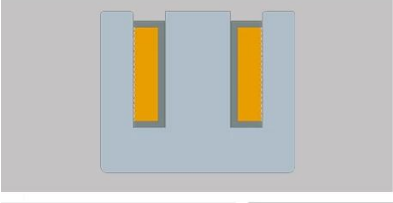
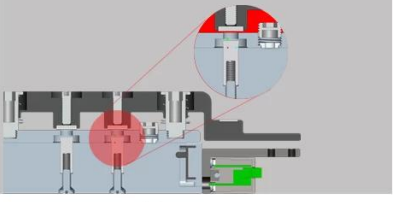
Metal-Made Lock
Metal-made structure makes it sturdy& durable



Integrated&Miniature Design

Integrated and miniature design,- making it convenient for installation on any kinds of door frame

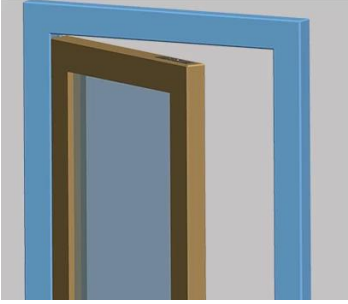
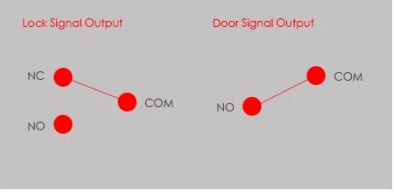
Magnetism&Bolt
Adopt electromagnetic force and bolt design,making it reaches 1200kgs holding force,more safer.



Durable Electromagnetism

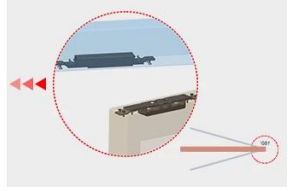
Adopt durable electromagnetism design,sucessful 500000 operations(it can work for 5-10 years based on test)

Door/Lock Double Signal Contact
NO/COM door signal output,NO/NC/COM lock signal output,satisfy with high-level security requirement in access control



Suitable For Two-Way Opening

Suitable for 90 degree or 180 degree opening directions



Paramètre technique:

Numéro de modèle: DH-2400SL

Force de maintien: 2600Lbs (1200kg)

Verrouillage: 182L X 30W X 25D (mm)

Plaque d'armature: 182L X 30W X 23,6D (mm)

Alimentation: DC 12V

Courant de fonctionnement: 850mA

Courant de maintien: 400mA

Temporisation: 0/5/10 / 15sec.

Le voyant rouge indique verrouillé; Émissions vertes déverrouillées

Avantage:

Pour portes battantes doubles: Convient aux portes battantes doubles à 90 ou 180 degrés;

Fonction de reverrouillage: Lorsque la serrure est déverrouillée, elle verrouille automatiquement la porte selon le programme.

Conception de circuits intelligents: Avec fonction de temporisation, sortie de signal de porte et sortie de signal de verrouillage

Corps de serrure entièrement métallique: Avec des profils intégraux et un travail précis, cette serrure est plus solide et plus durable.

Conception électromagnétique ultra durable: Conception électromagnétique professionnelle et durable avec plus de 500 000 tests qualifiés.

Une pièce et petite taille: Conception monobloc et petite taille, qui sera facile à installer sur tout type de cadre de porte

Avec conception à la fois magnétique et à loquet: En utilisant la force électromagnétique et la conception du verrou, la force de maintien de ce verrou de cisaillement peut atteindre jusqu'à 1200 kg

Plaque d'armature avec rainure de guidage: Avec rainures de guidage des deux côtés de la plaque d'armature;

Capteur d'état de porte / verrouillage: Un ensemble de contacts de sortie de signal de porte NO / COM et un ensemble de contacts de sortie de signal de verrouillage NO / NC / COM

CONTACT US



Sincerely for your service

You are welcome to come to consult

Contact: Yimo Yang

Cellphone/Wechat/Whatsapp: +86 13612936220

Skype: udohow3

Email: udohow1@udohow.com

Web: www.udohow.com

HOME