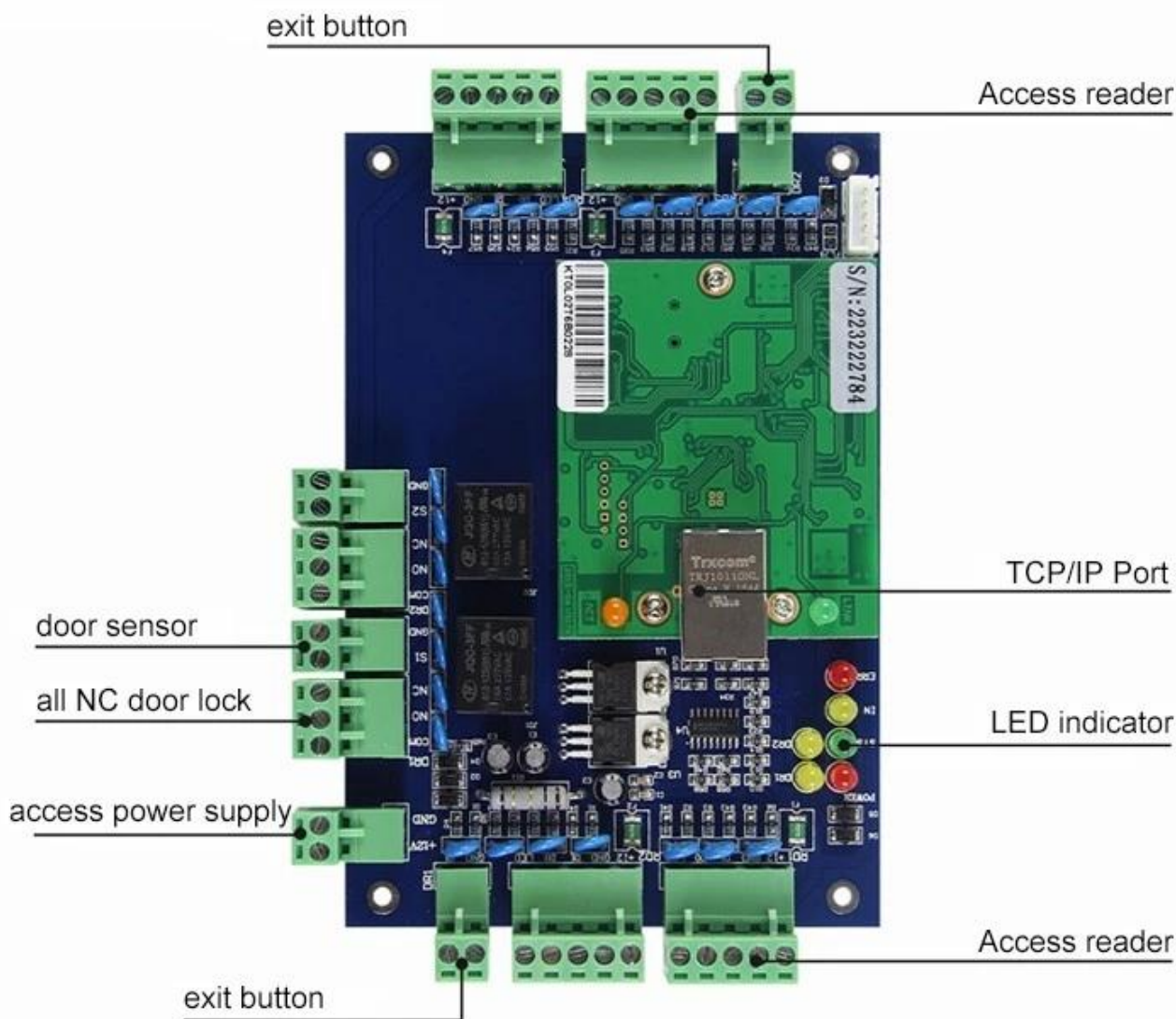


Carte de contrôle d'accès d'interface wiegand d'origine pour double porte DH-7002

Le panneau de contrôle d'accès réseau DH7002 est un appareil combinant la technologie de puce la plus avancée et la mécanique de communication. Il peut contrôler 2 portes avec 4 lecteurs, système de contrôle de réseau bidirectionnel. Pour chaque porte, l'utilisateur peut connecter le contrôleur avec un lecteur pour l'entrée et un bouton pour la sortie; ou connectez un lecteur pour l'entrée et un lecteur pour la sortie afin de réaliser une demande de contrôle d'accès de porte plus sûre. Chaque fois que cela est nécessaire, les données stockées dans les contrôleurs sont transférées vers l'ordinateur et les rapports d'activité sont imprimés. Chaque contrôleur fonctionne indépendamment et conserve sa propre base de données.

Paramètre	Panneau de commande de porte unique	Panneau de commande à portes multiples (2)	Panneau de commande à portes multiples (4)
Modèle	DH-7001	DH-7002	DH-7004
la communication	TCP / IP 10M / 100M adaotive	TCP / IP 10M / 100M adaotive	TCP / IP 10M / 100M adaotive
La description	Contrôler 1 porte, entrer et sortir de la porte en glissant la carte, entrer en glissant la carte et sortir de la porte par le bouton	Contrôlez 2 portes, entrez et sortez en glissant la carte, entrez en glissant la carte et sortez par le bouton	Contrôlez 4 portes, entrez dans la porte en faisant glisser la carte et sortez par le bouton
Taille de la carte PCB	160 * 106mm	160 * 106mm	160 * 106mm
Taille du boîtier	273 * 228 * 65 mm		
Source de courant	12VDC 4-7A		
Consommation électrique du circuit imprimé	Moins de 100mA		
Format d'entrée du lecteur	Wiegand 26 (Tous les lecteurs de cartes avec protocole compatible tels que Motorola, HID, EM, Mifare one, etc.)		
Nombre de lecteurs	2 pièces	4 pièces	4 pièces
Porte contrôlée	1 porte	2 portes	4 portes



Fonctionnalités:

Prend en charge le travail hors ligne, la communication TCP / IP; permettre une connexion directe avec l'ordinateur via un câble réseau. Prise en charge LAN, télécommande par logiciel PC.

Comparé au contrôleur d'accès autonome standard, cet appareil sépare le lecteur et le contrôleur pour jepièces individuelles afin de réaliser une demande de sécurité plus élevée de votre client.

Cet appareil est compatible avec tous les lecteurs RF qui sont avec tout type de format de communication standard Wiegand disponible sur le marché.

Une mauvaise connexion du lecteur ou du câble de données ne détruira pas l'appareil ou ne déverrouillera pas la porte illégalement.

Effet inhibition de l'électricité statique et des surtensions dues aux interférences d'entrée et de rétroaction des serrures électroniques.

Système de gestion de carte tout-en-un: système de gestion de la fréquentation horaire normale et à plusieurs équipes; système de gestion des repas à ration fixe; système de gestion des présences aux réunions; système de gestion de patrouille en ligne et système de gestion d'alarmes de sécurité.

01

TCP/IP port



02

LED indicator



03

Fix wires by screws



04

Original components





Kindly remind:

All network control board must configure with access power supply.
1 board for 1 power supply

- 
RFID Reader
- 
Exit Button
- 
Electric Lock
- 
Power Supply
- 
Alarm and Fire Control
Expansion Panel
- 
Alarm



Le logiciel de gestion du contrôle d'accès comprend également un système de gestion de carte tout-en-un tel que le système de gestion de la fréquentation horaire nominale et multi-équipes; système de gestion des repas à ration fixe; système de gestion des présences aux réunions.

Fonction conventionnelle: opération hors ligne; supervision en temps réel; affichage de photos; stockage de masse; configuration flexible user privilege; déverrouillage à distance; supervision multi-utilisateurs; réglage rapide, vérification et interrogation pratiques; formulaire de rapport révisable et imprimable; rapport; le rapport peut être exporté vers un fichier Excel; déverrouillage de la carte + mot de passe; alarme pour divulgation de longue durée; alarme pour glissement de carte invalide; déverrouillage de la première carte, alarme pour effraction illégale; déverrouillage à heure définie; e-map etc.