

DH-Y002 est un 2 canaux [Télécommande sans fil](#) avec des perspectives élégantes et une stabilité à haute fréquence. Le boîtier extérieur est fait d'un excellent matériau ignifuge ABS importé. L'anneau métallique extérieur peut éviter d'être endommagé par des chocs. Le panneau et les boutons ABS sont conçus pour une excellente texture. Avec la couverture mobile, il peut éviter le mauvais déclenchement qui rend cette télécommande plus sûre et plus fiable. Il adapte le résonateur à ondes acoustiques de surface et le circuit radiofréquence haute puissance. L'avantage du circuit est: il ne consomme du courant qu'en appuyant sur le bouton. pas de consommation de courant en temps ordinaire donc c'est très convivial.



Manière de travail / sortie:

1. Jog / Non-Latched: Appuyez sur un bouton pour fonctionner / ON. Desserrez votre doigt sur le même bouton est Stop / OFF. Un commutateur de canal nécessite une télécommande à un bouton.

2. auto-verrouillage / auto-verrouillé: appuyez sur un bouton pendant une fois fonctionne / allumé. Appuyez à nouveau sur le même bouton pour arrêter / désactiver. Un commutateur de canal nécessite une télécommande à un bouton.

3. Inter-lock / verrouillé: appuyez sur un bouton fonctionne / allumé, appuyez sur un autre bouton pour arrêter / éteindre. Un commutateur de canal nécessite une télécommande à 2 boutons.

4. délai: appuyez sur le relais de la télécommande, relâchez la télécommande et commencez le chronométrage, après 5 s, 10 s, 15 s fermeront automatiquement le relais



spécification:

1. tension d'entrée: DC10-14V
2. courant de veille: <5MA
3. fréquence RF: 315 MHz ou 433 MHz
- Mode de fonctionnement 4.RF: récepteur super hétérodyne
5. sensibilité du récepteur:> 90dBm
6. distance de contrôle à distance:> 100 mètres (dans un environnement ouvert)
7. manière de décodage: décodage logiciel MCU
- 8.Peut stocker le nombre de télécommande: 50
- 9.Type de télécommande de soutien: code fixe, code d'apprentissage
10. canal: 1CH
- 11.Multiple modes de fonctionnement: (Jog / Non-verrouillé, inter-verrouillage / Verrouillé, auto-verrouillage / Auto-verrouillé, Retard désactivé)
- 12.Méthode de câblage: borne de câblage fixe

13.Tension de fonctionnement: DC12V

14. courant de sortie: 10A

15.Charge nominale: 10A 250VAC / 10A 125VAC

10A 30VDC / 10A 28VDC

16.Output: normalement ouvert, commun, normalement fermé

17.Dimension: 3,5 cm * 3 cm * 1,6 cm



Buttons



Slide



Back

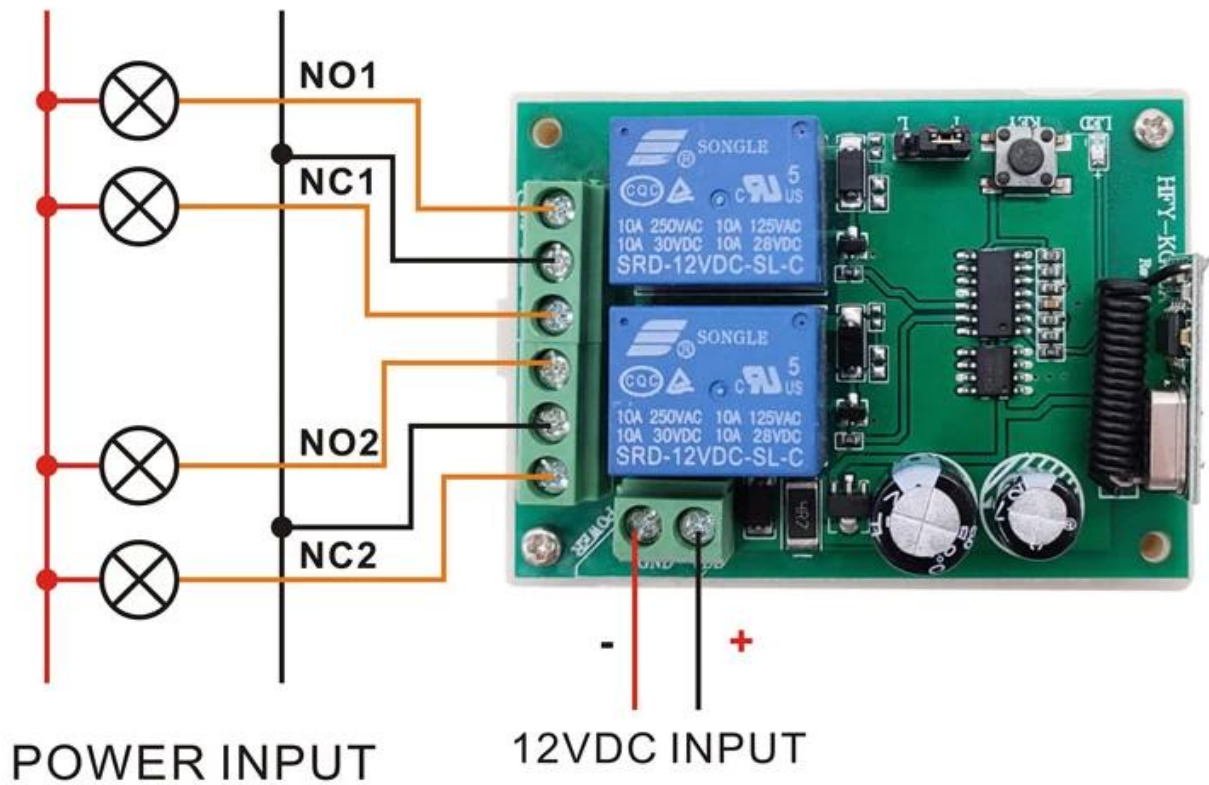


Key chain



Sides

12VDC 2 WAY CONTROL 2NO+2NC



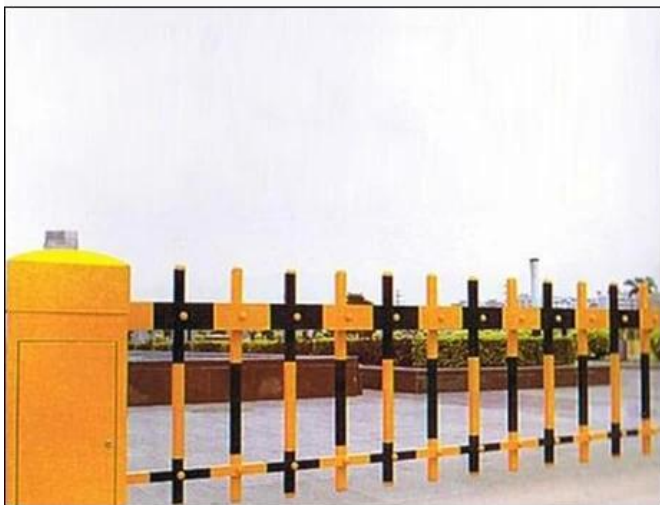
Application: Commandes de portail à distance, frein; Entrée sans clé à distance (RKE); Dispositif de rideau de contrôle sans fil; Systèmes de sécurité sans fil; Contrôle industriel sans fil; Barrière de parking sans fil



Trunk



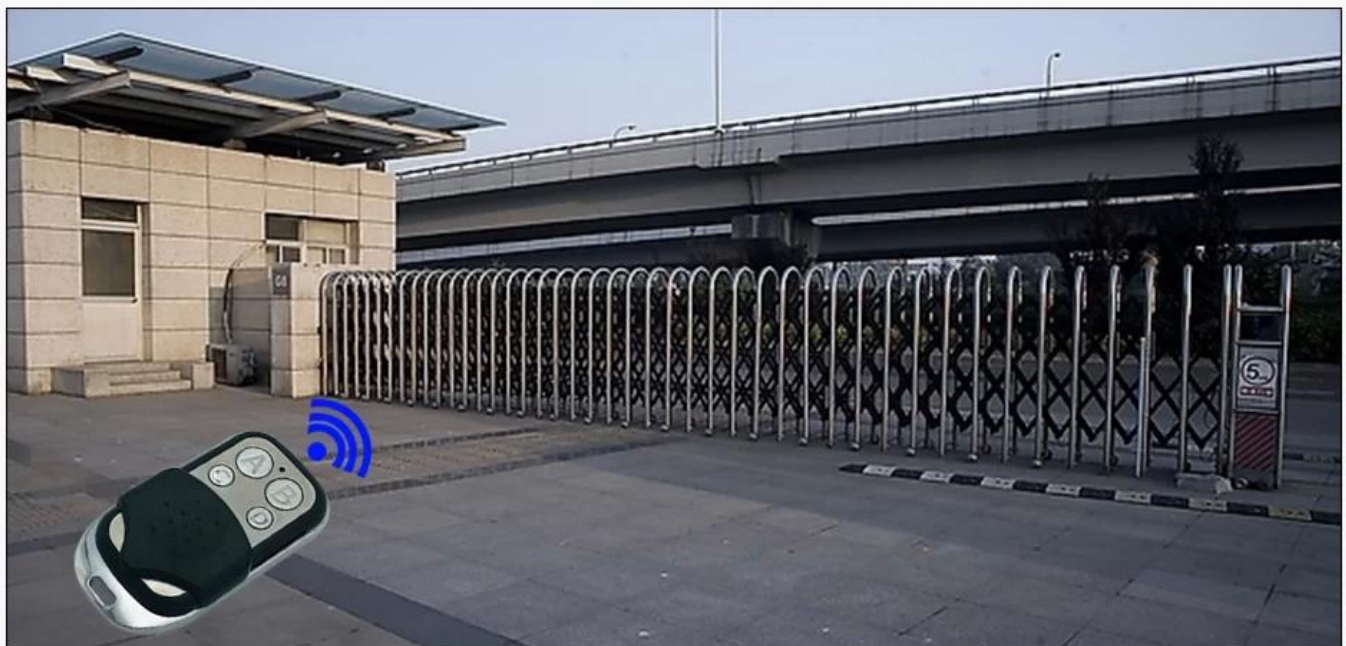
Garage door



Braking door



Induction auto doors



Electric telescopic door

La description:

1.Jog: Appuyez sur le bouton d'apprentissage puis relâchez, réglez le mode du mode de

fonctionnement automatique du système sur le mode action, attendez un moment, lorsque le voyant de la carte est éteint, a déclaré qu'il était en état d'apprentissage, appuyez sur la télécommande, le système reçu le signal. La LED clignote 5 fois et s'éteint à nouveau. Après un délai de 3 S, la lumière LED a marqué le succès de l'apprentissage, le système se retire automatiquement de l'état d'apprentissage.

2. autobloquant: appuyez sur le bouton d'apprentissage, puis relâchez, appuyez 2 fois, le système se met automatiquement en mode autobloquant, attendez un moment, LED éteinte, il est en état d'apprentissage, appuyez sur la télécommande, flash LED 5 fois. 3S après le retard, succès d'apprentissage de la lumière LED.

3. verrouillage: appuyez sur le bouton d'apprentissage, puis relâchez, appuyez 3 fois de suite, le système est mis en mode de verrouillage.

4. délai: appuyez sur le relais de la télécommande, relâchez la télécommande et commencez le chronométrage, après 5 s, 10 s, 15 s fermeront automatiquement le relais

CONTACT US



Sincerely for your service

You are welcome to come to consult

Contact: Yimo Yang

Cellphone/Wechat/Whatsapp: +86 13612936220

Skype: udohow3

Email: udohow1@udohow.com

Web: www.udohow.com

HOME