

DH-2400SL es una especie de **bloqueo de corte**, utilizando el principio de fuerza electromagnética para atraer la placa de la armadura, y luego pegó las dos patas fijas en los orificios de la placa de la armadura. Con la combinación del poder de la fuerza electromagnética y la fuerza de sujeción de las patas fijas, el bloqueo de corte puede crear una fuerza de corte muy grande.

# Product Advantage

**For double swing doors**

Suitable for 90 or 180 degrees double swing doors

**Relock function**

When the lock is unlocked, it will lock the door automatically according to the program.

**Smart circuit design**

With time delay function, door signal output and lock signal output

**All-metal lock body**

With integral profiles and precise work, this lock is stronger and more durable.

**Ultra durable electromagnetic design**

Professional and durable electromagnetic design with over 500,000 times qualified test.

**One-piece and small size**

One-piece design and small size, which will be easy to install to any kinds of door frame

**With both magnetic and latch design**

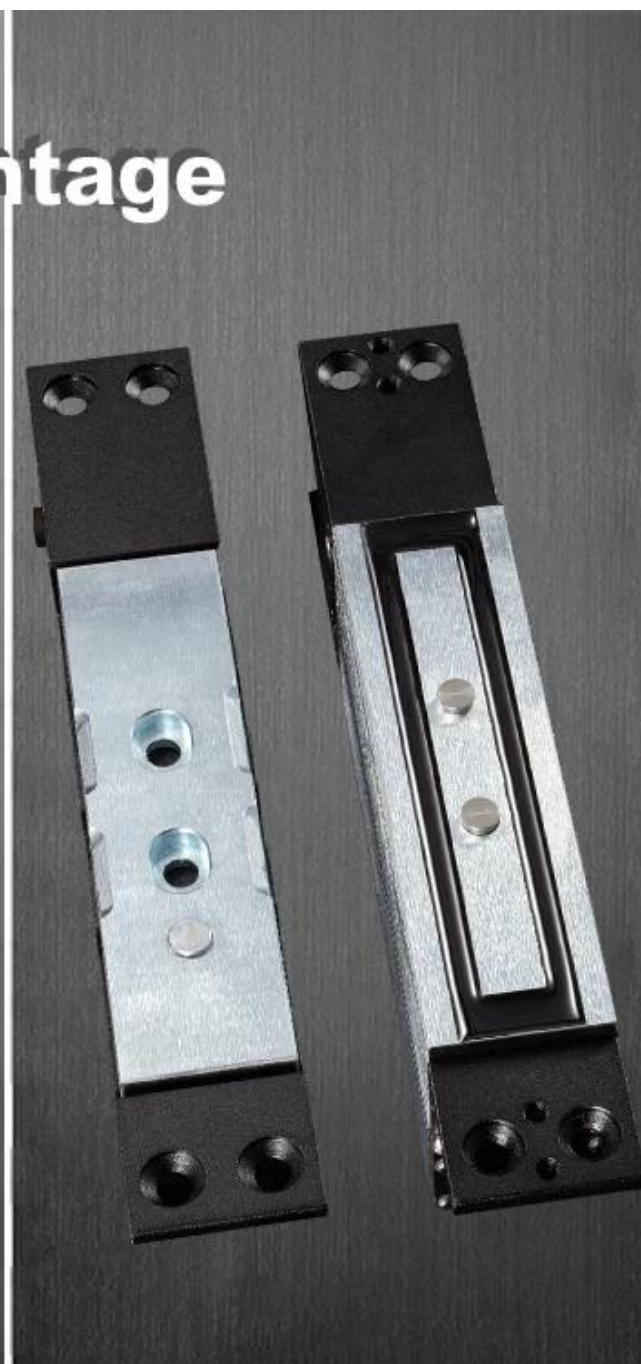
By using electromagnetic force and latch design, the holding force of this shearing lock can achieve up to 1200kg

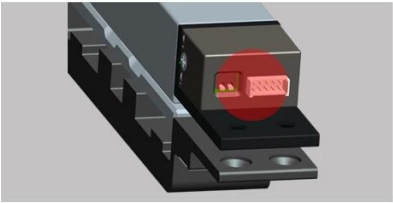
**Armature plate with guide groove**

With guide grooves at both sides of the armature plate

**Door/lock status sensor**

A set of NO/COM door signal output contact and a set of NO/NC/COM lock signal output contact



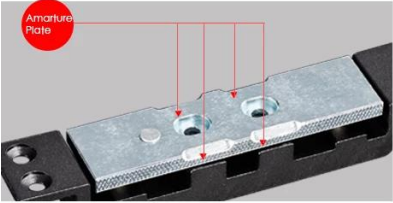
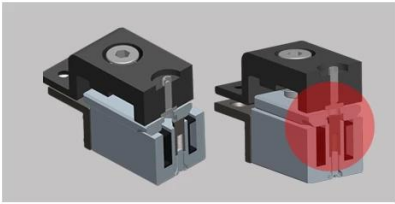


### Intelligent circuit

Time Delay&Double Signals output

### Lock It Twice

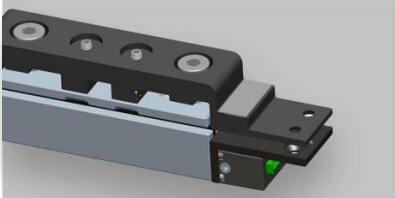
when there is inappropriate locking,the lock will lock it again,guaranteeing for locking successfully



### Amarture Plate

Leaning guide groove on the side of amarture plate,convenient for locking

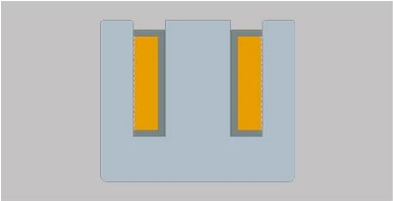
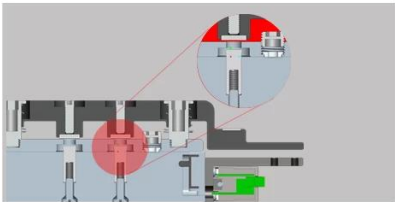
**Metal-Made Lock**  
Metal-made structure makes it sturdy& durable



### Integrated&Miniature Design

Integrated and miniature design,- making it convenient for installation on any kinds of door frame

**Magnetism&Bolt**  
Adopt electromagnetic force and bolt design,making it reaches 1200kgs holding force,more safer.

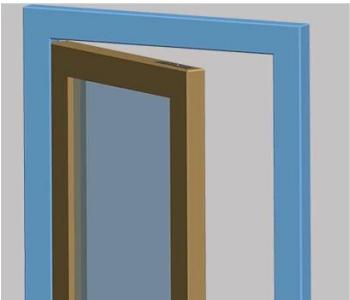
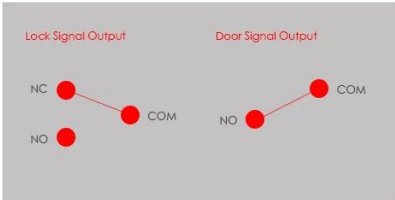


### Durable Electromagnetism

Adopt durable electromagnetism design,sucessful 500000 operations(it can work for 5-10 years based on test)

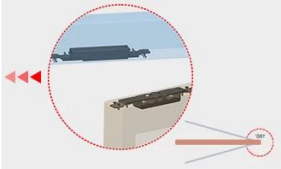
### Door/Lock Double Signal Contact

NO/COM door signal output,NO/NC/COM lock signal output,satisfy with high-level security requirement in access control



### Suitable For Two-Way Opening

Suitable for 90 degree or 180 degree opening directions



## **Parámetro técnico:**

No de modelo: DH-2400SL

Fuerza de sujeción: 1200 kg (2600 lb)

Bloqueo: 182L X 30W X 25D (mm)

Placa de armadura: 182L X 30W X 23.6D (mm)

Fuente de alimentación: DC 12V

Corriente de funcionamiento: 850 mA

Corriente de retención: 400 mA

Retardo de tiempo: 0/5/10/15 seg.

LED rojo muestra bloqueado; El verde muestra desbloqueado

## **Ventaja:**

**Para puertas batientes dobles:** Adecuado para puertas batientes dobles de 90 o 180 grados;

**Función de bloqueo:** Cuando la cerradura está desbloqueada, bloqueará la puerta automáticamente de acuerdo con el programa.

**Diseño de circuito inteligente:** Con función de retardo de tiempo, salida de señal de puerta y salida de señal de bloqueo

**Cuerpo de cerradura totalmente metálico:** Con perfiles integrales y trabajo preciso, esta cerradura es más resistente y duradera.

**Diseño electromagnético ultraduradero:** Diseño electromagnético profesional y duradero con más de 500.000 pruebas calificadas.

**De una pieza y tamaño pequeño:** Diseño de una pieza y tamaño pequeño, que será fácil de instalar en cualquier tipo de marco de puerta.

**Con diseño magnético y de pestillo:** Mediante el uso de fuerza electromagnética y diseño de pestillo, la fuerza de sujeción de este bloqueo de corte puede alcanzar hasta 1200 kg

**Placa de armadura con ranura de guía:** Con ranuras de guía a ambos lados de la placa del inducido;

**Sensor de estado de puerta / cerradura:** Un conjunto de contacto de salida de señal de puerta NO / COM y un conjunto de contacto de salida de señal de bloqueo NO / NC / COM

**CONTACT US**



## **Sincerely for your service**

**You are welcome to come to consult**

---

**Contact:** Yimo Yang

**Cellphone/Wechat/Whatsapp:** +86 13612936220

**Skype:** udohow3

**Email:** [udohow1@udohow.com](mailto:udohow1@udohow.com)

**Web:** [www.udohow.com](http://www.udohow.com)

**HOME**