

2020 último diseño de lujo estilo semiautomático antirrobo huella digital cerradura inteligente

Panel y material de la manija: acero inoxidable

Material de embutir: lengüeta de acero inoxidable

Capacidad de huella digital: 100 piezas

Capacidad de la tarjeta: 200 piezas

Tarjeta maestra: 1 pieza

Batería: batería 4 piezas

Espesor de la puerta: 40-110mm

Temperatura de funcionamiento: -20 °C -60 °C

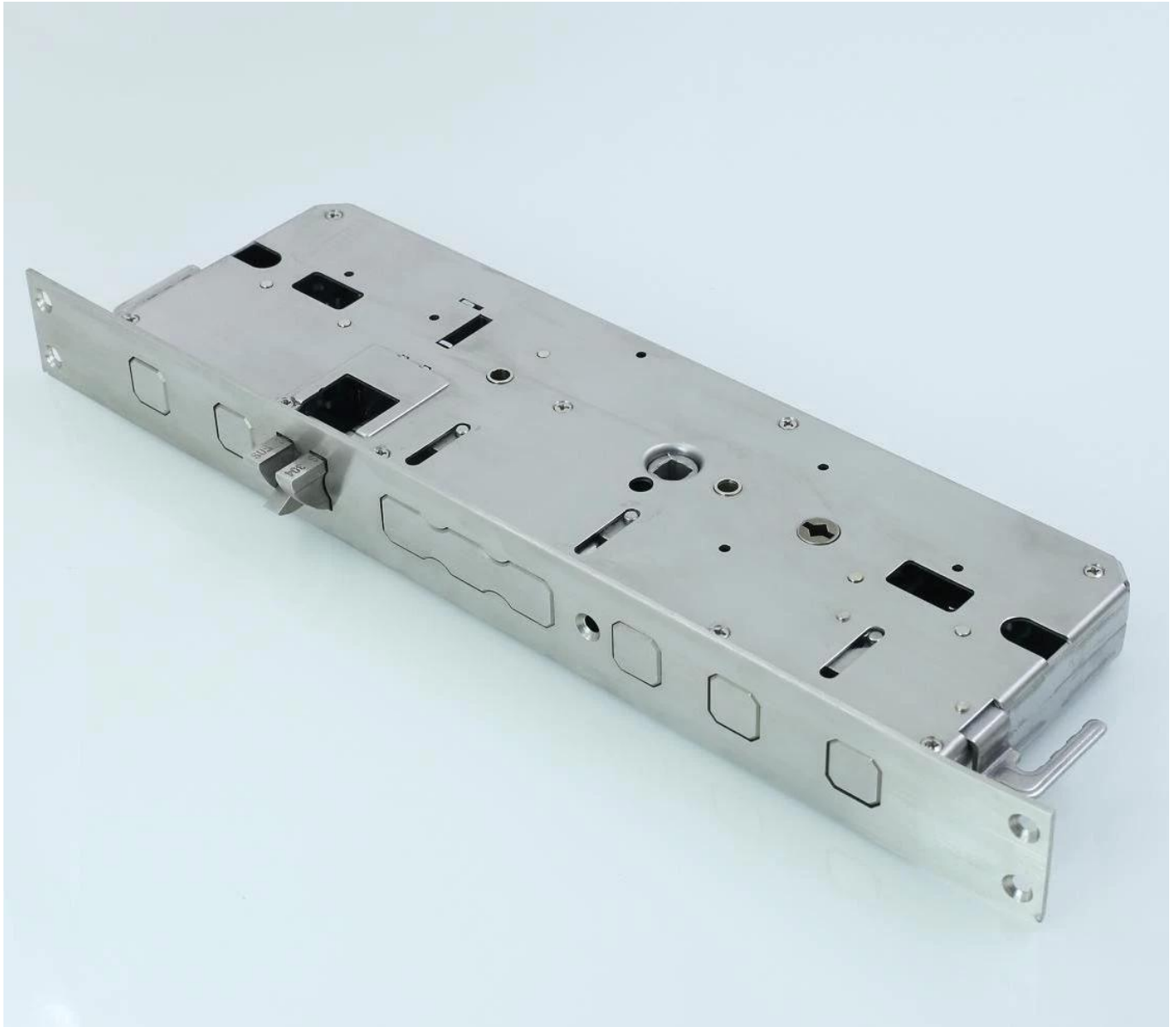
Humedad de trabajo: 15% -95%

Tipo de puerta: Puerta de madera, Puerta de seguridad, Puerta de cobre

4 tipos de métodos de apertura de puertas, desbloqueo de huellas dactilares, desbloqueo de contraseña, desbloqueo de tarjeta de proximidad, desbloqueo de llave mecánica. Almacene los últimos 200 registros de apertura.







Nuestra empresa

ABOUT US COMPANY INTRODUCTION

UDOHOW Electronics Co., Limited is a high-tech enterprise located in Guangdong Province, China. We're one of the leading manufacturers specialized in Intelligent Locks and Access Control Products including: Hotel Locks, Fingerprint Locks, Keypad Locks, Cabinets Locks, Electric Locks, Exit Switches and other related security access control products.

Our products have received good comments and trust of customers by superior quality, advanced innovation and considerate service.

[+ View More](#)





▲ Workshop Assembly



▲ Workshop Assembly



Nuestra Certificados

OUR CERTIFICATE



Contáctenos



Sincerely for your service
 You are welcome to come to consult

Contact: Yimo Yang
Cellphone/Wechat/Whatsapp: +86 13612936220
Skype: udohow3
Email: udohow1@udohow.com
Web: www.udohow.com

HOME