

DH-2400SL ist eine Art **Scherschloss**, indem das Prinzip der elektromagnetischen Kraft angewendet wird, um die Ankerplatte anzuziehen, und dann die beiden festen Beine in die Löcher in der Ankerplatte gesteckt werden. Durch die Kombination der Kraft der elektromagnetischen Kraft und der Haltekraft der festen Beine kann die Schersperre eine sehr große Scherkraft erzeugen.

Product Advantage

For double swing doors
Suitable for 90 or 180 degrees double swing doors

Relock function
When the lock is unlocked, it will lock the door automatically according to the program.

Smart circuit design
With time delay function, door signal output and lock signal output

All-metal lock body
With integral profiles and precise work, this lock is stronger and more durable.

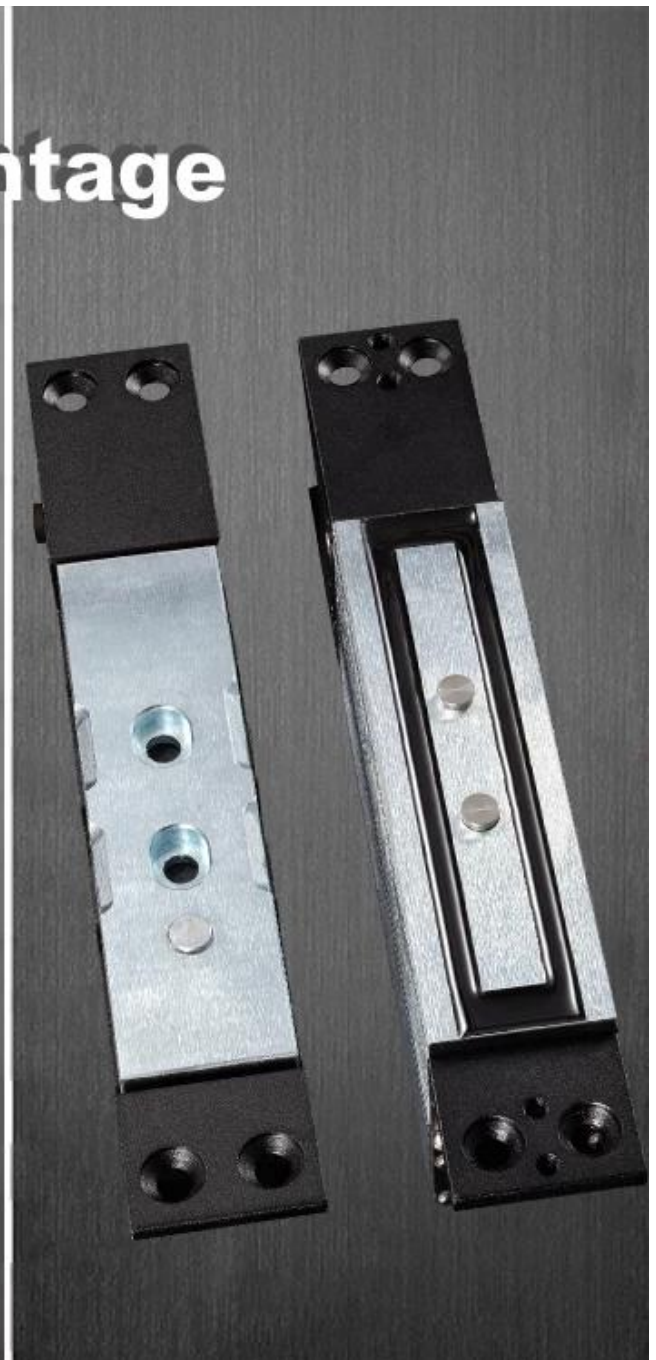
Ultra durable electromagnetic design
Professional and durable electromagnetic design with over 500,000 times qualified test.

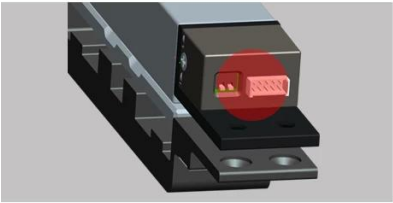
One-piece and small size
One-piece design and small size, which will be easy to install to any kinds of door frame

With both magnetic and latch design
By using electromagnetic force and latch design, the holding force of this shearing lock can achieve up to 1200kg

Armature plate with guide groove
With guide grooves at both sides of the armature plate

Door/lock status sensor
A set of NO/COM door signal output contact and a set of NO/NC/COM lock signal output contact

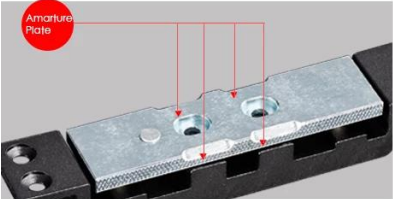
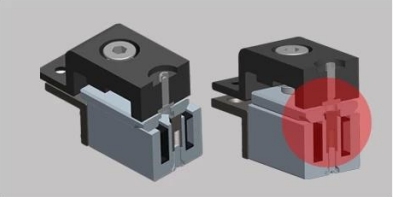




Intelligent circuit

Time Delay&Double Signals output

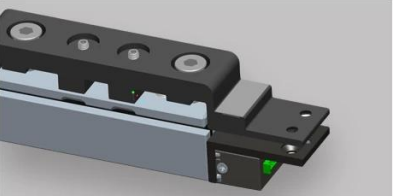
Lock It Twice
when there is inappropriate locking,the lock will lock it again,guaranteeing for locking successfully



Amarture Plate

Leaning guide groove on the side of amarture plate,convenient for locking

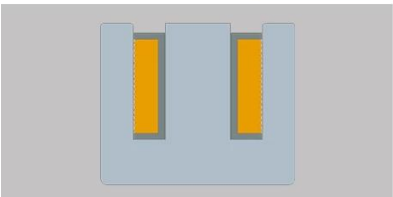
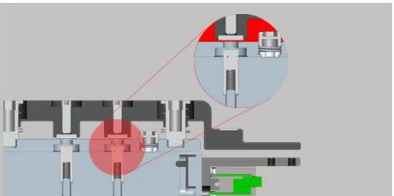
Metal-Made Lock
Metal-made structure makes it sturdy& durable



Integrated&Miniature Design

Integrated and miniature design,- making it convenient for installation on any kinds of door frame

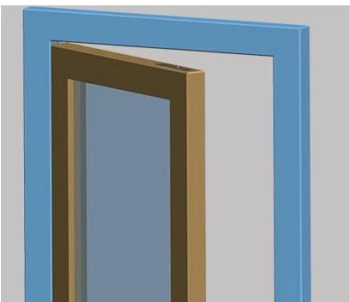
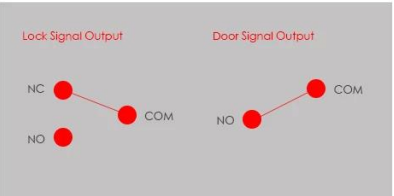
Magnetism&Bolt
Adopt electromagnetic force and bolt design,making it reaches 1200kgs holding force,more safer.



Durable Electromagnetism

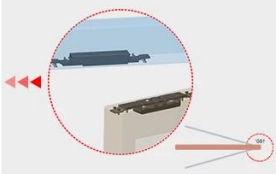
Adopt durable electromagnetism design,sucessful 500000 operations(it can work for 5-10 years based on test)

Door/Lock Double Signal Contact
NO/COM door signal output,NO/NC/COM lock signal output,satisfy with high-level security requirement in access control



Suitable For Two-Way Opening

Suitable for 90 degree or 180 degree opening directions



Technische Parameter:

Modell Nr.: DH-2400SL

Haltekraft: 1200 kg

Schloss: 182 l x 30 w x 25 t (mm)

Ankerplatte: 182 l x 30 w x 23,6 t (mm)

Stromversorgung: DC 12V

Betriebsstrom: 850mA

Haltestrom: 400mA

Zeitverzögerung: 0/5/10 / 15sec.

LED Rot zeigt gesperrt; Grüne Shows freigeschaltet

Vorteil::

Für Doppelschwingtüren:: Geeignet für 90 oder 180 Grad Doppelschwingtüren;

Relock-Funktion: Wenn das Schloss entriegelt ist, wird die Tür gemäß Programm automatisch verriegelt.

Intelligentes Schaltungsdesign: Mit Zeitverzögerungsfunktion, Türsignalausgang und Sperrsignalausgang

Ganzmetall-Schlosskörper: Mit integrierten Profilen und präziser Arbeit ist dieses Schloss stärker und langlebiger.

Extrem langlebiges elektromagnetisches Design: Professionelles und langlebiges elektromagnetisches Design mit über 500.000-fach qualifiziertem Test.

Einteilig und klein: Einteiliges Design und geringe Größe, die sich leicht an allen Türrahmen anbringen lassen

Mit Magnet- und Verriegelungsdesign: Durch die Verwendung von elektromagnetischer Kraft und Verriegelung kann die Haltekraft dieses Scherschlusses bis zu 1200 kg erreichen

Ankerplatte mit Führungsnut: Mit Führungsnuten an beiden Seiten der Ankerplatte;

Tür- / Schlosstatussensor: Ein Satz NO / COM-Türsignalausgangskontakt und ein Satz NO / NC / COM-Sperrsignalausgangskontakt

CONTACT US



Sincerely for your service

You are welcome to come to consult

Contact: Yimo Yang

Cellphone/Wechat/Whatsapp: +86 13612936220

Skype: udohow3

Email: udohow1@udohow.com

Web: www.udohow.com

HOME