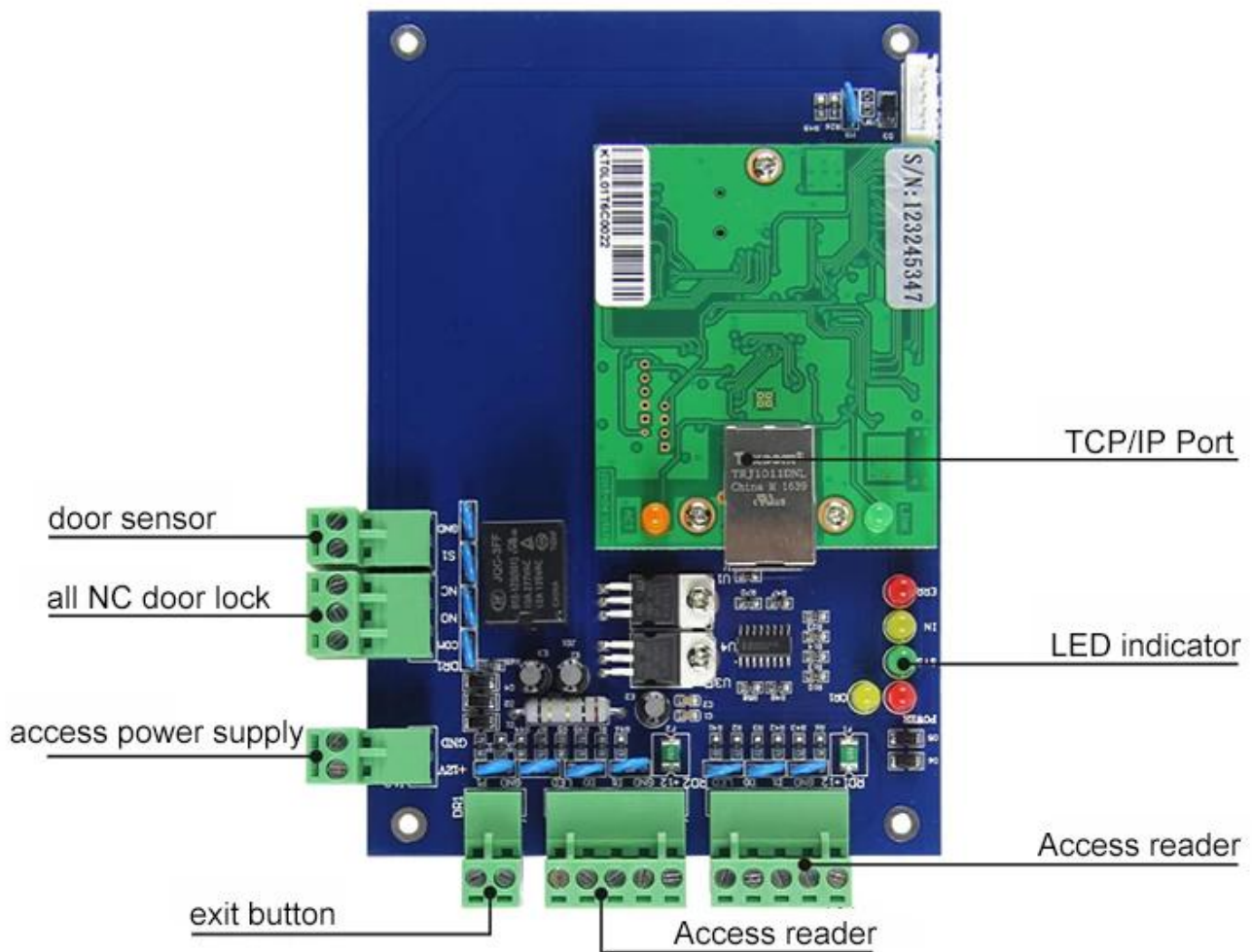


Das TCP-Netzwerkzugriffskontrollfeld DH7001 ist ein Gerät, das die fortschrittlichste Chiptechnologie und Kommunikationsmechanik kombiniert. Der Benutzer kann die Steuerung mit einem Lesegerät für den Einstieg und einer Taste für den Ausstieg verbinden. Außerdem können ein Leser für den Zugang und ein Leser für den Ausgang angeschlossen werden, um eine sicherere Türzugangskontrollanforderung zu realisieren. Bei Bedarf werden die in den Controllern gespeicherten Daten auf den Computer übertragen und Aktivitätsberichte gedruckt. Jeder Controller arbeitet unabhängig und verwaltet seine eigene Datenbank.

Parameter	Single Door Control Panel	Steuerung mit mehreren Türen (2) Panel	Steuerung mit mehreren Türen (4) Panel
Modell	DH-7001	DH-7002	DH-7004
Kommunikation	TCP / IP 10M / 100M adaotiv	TCP / IP 10M / 100M adaotiv	TCP / IP 10M / 100M adaotiv
Beschreibung	Steuere 1 Tür und steige ein und Tür raus durch Klauen der Karte, einsteigen durch Klauen der Karte und Tür raus durch Taste	Steuere 2 Tür, steig ein und Tür raus durch Klauen der Karte, einsteigen durch Klauen der Karte und Tür raus durch Taste	Steuere 4 Türen, steig ein die Tür durch Klauen der Karte und raus Tür mit dem Knopf
Größe der Leiterplatte	160 * 106 mm	160 * 106 mm	160 * 106 mm
Größe des Gehäuses	273 * 228 * 65 mm		
Netzteil	12VDC 4-7A		
Leistungsaufnahme von Leiterplatte	Weniger als 100mA		
Eingabeformat des Readers	Wiegand 26 (Alle Karte Lesegerät mit kompatiblen Protokoll. wie Motorola, HID, EM, Mifare ein usw.)		
Anzahl der Leser	2 Stück	4 Stück	4 Stück
Tür gesteuert	1 Tür	2 Tür	4 tür



#### Eigenschaften:

Unterstützung der Offline-Arbeit, TCP / IP-Kommunikation; Ermöglichen Sie die direkte Verbindung mit dem Computer über ein Netzkabel. Unterstützung LAN, fernbedienung durch PC software.

Im Vergleich zum Standard Standalone Access Controller trennt dieses Gerät den Reader und den Controller zu Einzelteile, um so höhere Sicherheitsanforderungen Ihres Kunden zu realisieren.

Dieses Gerät ist mit allen HF-Lesegeräten kompatibel, die mit allen auf dem Markt verfügbaren Wiegand-Standard-Kommunikationsformaten kompatibel sind.

Ein falscher Anschluss des Lesegeräts oder des Datenkabels kann das Gerät nicht zerstören oder die Tür illegal entriegeln.

Verhinderung von statischer Elektrizität und Überspannung durch Eingangs- und Rückkopplungsstörungen durch elektronische Schlösser.

All-in-One-Card-Managementsystem: normale Schicht und Mehrschicht-ZeiterfassungManagement System; Managementsystem für feste Verpflegung; BesprechungsteilnahmeManagement System; Online-Patrouillenmanagementsystem und SicherheitsalarmManagement System.

01

TCP/IP port



02

LED indicator



03

Fix wires by screws



04







Original components

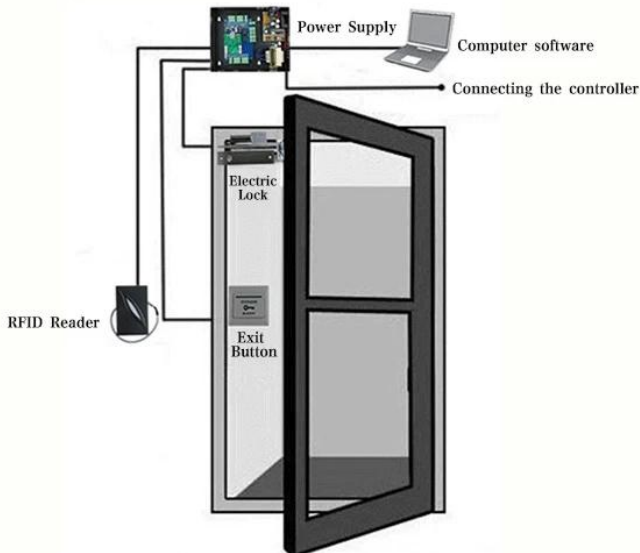




**Kindly remind:**

All network control board must configure with access power supply.  
1 board for 1 power supply

-   
RFID Reader
-   
Exit Button
-   
Electric Lock
-   
Power Supply
-   
Alarm and Fire Control  
Expansion Panel
-   
Alarm



Die Verwaltungssoftware für die Zugangskontrolle umfasst auch ein All-in-One-Karten-Verwaltungssystem, z. B. Normal Shift und Mehrschicht-Zeiterfassungssystem; feste Rationessenmanagement System; Anwesenheitskontrollsystem für Besprechungen.

Konventionelle Funktion: offline-Operation; Echtzeitüberwachung; Fotoanzeige; Massenspeicher; flexibel Benutzerrechte einrichten; Fernentriegelung; Mehrbenutzerüberwachung; Schnelleinstellung; bequeme Prüfung und Abfrage; überarbeitbares und druckbares Berichtsformular; BerichtFormular; Bericht kann in Excel-Datei exportiert werden; Karte + Passwort entsperren; Alarm für langes Aufheben der Schließung; Alarm für ungültiges Durchziehen der Karte; erste Karte entsperren, Alarm für illegalen Einbruch; zur bestimmten Zeit entsperren; e-map etc.