

هو نوع من **قفل القص**. باستخدام مبدأ القوة الكهرومغناطيسية لجذب لوحة المحرك ، ثم ثبت DH-2400SL الساقين في الثقوب الموجودة على لوحة المحرك. مع الجمع بين القوة الكهرومغناطيسية وقوة الإمساك للأرجل الثابتة ، يمكن لقفل القص أن يخلق قوة قص كبيرة جدًا.

# Product Advantage

**For double swing doors**  
Suitable for 90 or 180 degrees double swing doors

**Relock function**  
When the lock is unlocked, it will lock the door automatically according to the program.

**Smart circuit design**  
With time delay function, door signal output and lock signal output

**All-metal lock body**  
With integral profiles and precise work, this lock is stronger and more durable.

**Ultra durable electromagnetic design**  
Professional and durable electromagnetic design with over 500,000 times qualified test.

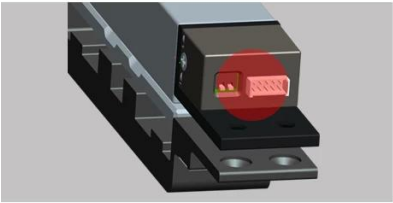
**One-piece and small size**  
One-piece design and small size, which will be easy to install to any kinds of door frame

**With both magnetic and latch design**  
By using electromagnetic force and latch design, the holding force of this shearing lock can achieve up to 1200kg

**Armature plate with guide groove**  
With guide grooves at both sides of the armature plate

**Door/lock status sensor**  
A set of NO/COM door signal output contact and a set of NO/NC/COM lock signal output contact

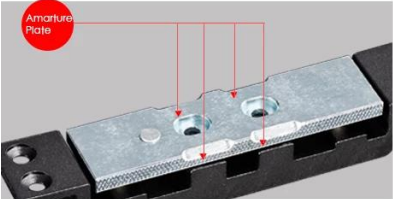
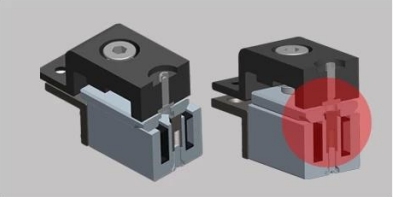




### Intelligent circuit

Time Delay&Double Signals output

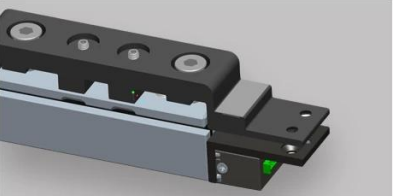
**Lock It Twice**  
when there is inappropriate locking,the lock will lock it again,guaranteeing for locking successfully



### Amarture Plate

Leaning guide groove on the side of amarture plate,convenient for locking

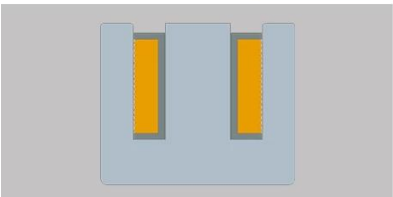
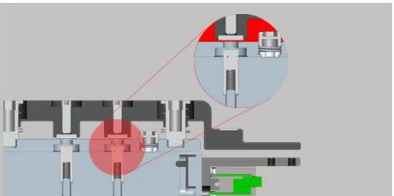
**Metal-Made Lock**  
Metal-made structure makes it sturdy& durable



### Integrated&Miniature Design

Integrated and miniature design,- making it convenient for installation on any kinds of door frame

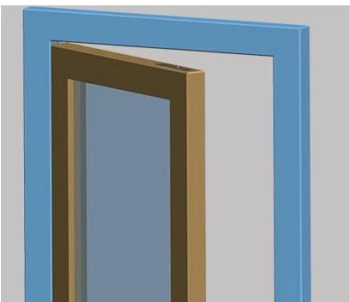
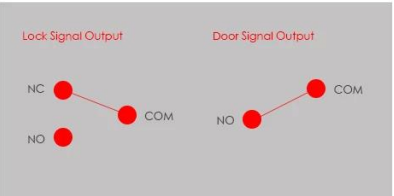
**Magnetism&Bolt**  
Adopt electromagnetic force and bolt design,making it reaches 1200kgs holding force,more safer.



### Durable Electromagnetism

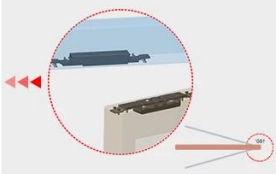
Adopt durable electromagnetism design,sucessful 500000 operations(it can work for 5-10 years based on test)

**Door/Lock Double Signal Contact**  
NO/COM door signal output,NO/NC/COM lock signal output,satisfy with high-level security requirement in access control



### Suitable For Two-Way Opening

Suitable for 90 degree or 180 degree opening directions



## **:المقياس التقني**

رقم الموديل: DH-2400SL  
القوة القابضة: 2600 رطل (1200 كجم)  
القفل: 182 لثراً × 30 عرضاً × 25 عمق (مم)  
لوحة حديد التسليح: 182 لثراً × 30 عرضاً × 23.6 عمق (مم)  
مزود الطاقة: DC 12V  
العملية الحالية: 850mA  
القابضة الحالية: 400mA  
تأخير الوقت: 0/5/10/15 ثانية.  
حمراء مقفلة ؛ العروض الخضراء مقفلة LED عروض

## **:مميزات**

**للأبواب المزدوجة المتأرجحة:** مناسبة للأبواب المتأرجحة المزدوجة 90 أو 180 درجة ؛

**وظيفة إعادة القفل:** عند فتح القفل ، سيتم قفل الباب تلقائياً وفقاً للبرنامج.

**تصميم الدوائر الذكية:** مع وظيفة تأخير الوقت ، خرج إشارة الباب وإخراج إشارة القفل

**هيكل قفل معدني بالكامل:** مع التشكيلات المتكاملة والعمل الدقيق ، يكون هذا القفل أقوى وأكثر متانة

**تصميم كهرومغناطيسي متين للغاية:** تصميم كهرومغناطيسي احترافي ودائم مع أكثر من 500000 مرة اختبار مؤهل.

**قطعة واحدة وصغيرة الحجم:** تصميم من قطعة واحدة وصغر الحجم ، سيكون من السهل تثبيته على أي نوع من إطارات الباب

**مع تصميم مغناطيسي ومزلاج:** باستخدام القوة الكهرومغناطيسية وتصميم المزلاج ، فإن قوة الإمساك لقفل القص هذا يمكن أن تصل إلى 1200 كجم

**لوحة حديد التسليح مع أخدود توجيه:** مع وجود أخاديد توجيهية على جانبي لوحة المحرك ؛

ومجموعة من جهة اتصال NO / COM / مستشعر حالة الباب / القفل: مجموعة من جهة اتصال خرج إشارة باب NO / NC / COM خرج إشارة قفل

**CONTACT US**



## **Sincerely for your service**

**You are welcome to come to consult**

---

**Contact:** Yimo Yang

**Cellphone/Wechat/Whatsapp:** +86 13612936220

**Skype:** udohow3

**Email:** [udohow1@udohow.com](mailto:udohow1@udohow.com)

**Web:** [www.udohow.com](http://www.udohow.com)

**HOME**