

الأشعة تحت الحمراء [زر الخروج](#) لا يوجد مفتاح فتح الباب باللمس للتحكم في الوصول ٧ الجملة 12



- لا يوجد مستشعر خروج باللمس / لمس مجاني (كشف منتشر) .
- تقنية بصرية / الأشعة تحت الحمراء
- SUS 304 لوح فولادي مقاوم للصدأ / IP-55 · حماية دخول سهل الاستخدام (حماية صحية)
- خالية من الأمراض المعدية المنتشرة
- مدى الكشف: 0.1 ~ 10 سم
- التطبيق: بوابة / باب / خروج / التحكم الآلي
- (3) AC120V ، DC30V ، A / قدرة عالية على اتصال جاف مرحل
- عادة فتح / إغلاق عادة / إخراج التتابع المشترك
- مزدوجة لجهاز الاستشعار في وضع الاستعداد أو الاقتراب: LED · مؤشرات باللون الأزرق LED (1) استعداد المستشعر: تشغيل مؤشر RED LED ON (2): الزوار الذين اقتربوا من جهاز الاستشعار في 10 سم

أكثر الصور



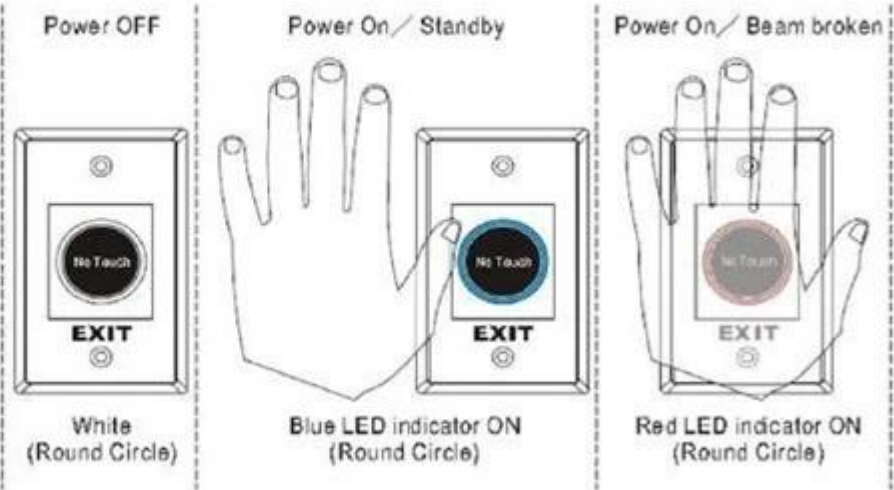
udohow.en.alibaba.com



LED Indicator



A: Black/PC Lens
B: Round Shape LED Indicator



Sensing Range



Installation



Red LED Indicator:
Power ON (Standby)



Green LED Indicator:
Power ON (Triggered)



Blue LED Indicator:
Power ON (Standby)



Red LED Indicator:
Power ON (Triggered)



لنا شركة

ABOUT US COMPANY INTRODUCTION

UDOHOW Electronics Co., Limited is a high-tech enterprise located in Guangdong Province, China. We're one of the leading manufacturers specialized in Intelligent Locks and Access Control Products including: Hotel Locks, Fingerprint Locks, Keypad Locks, Cabinets Locks, Electric Locks, Exit Switches and other related security access control products.

Our products have received good comments and trust of customers by superior quality, advanced innovation and considerate service.

[+ View More](#)



FACTORY / WORKSHOP / EXHIBITION



لنا الشهادات

OUR CERTIFICATE



اتصل بنا

CONTACT US



Sincerely for your service

You are welcome to come to consult

Contact: Winnie Liang

Cellphone/Wechat/Whatsapp: +86 13602510930

Skype: udohow1

Email: info@udohow.com

Web: www.udohow.com

Click Back Home